

TOP 1

Lage EG
Zimmer 3

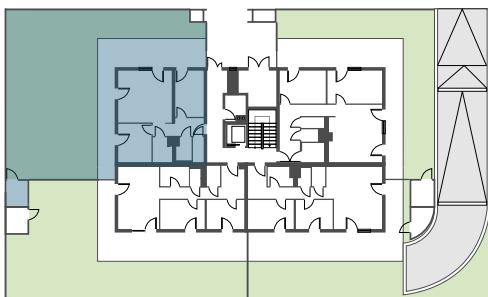
1. Vorraum	6,3 m ²
2. AR	2,2 m ²
3. WC	2,54 m ²
4. Bad	3,41 m ²
5. Zimmer 1	10,12 m ²
6. Wohnküche	21,34 m ²
7. Zimmer 2	10,33 m ²

Wohnnutzfläche 56,24 m²

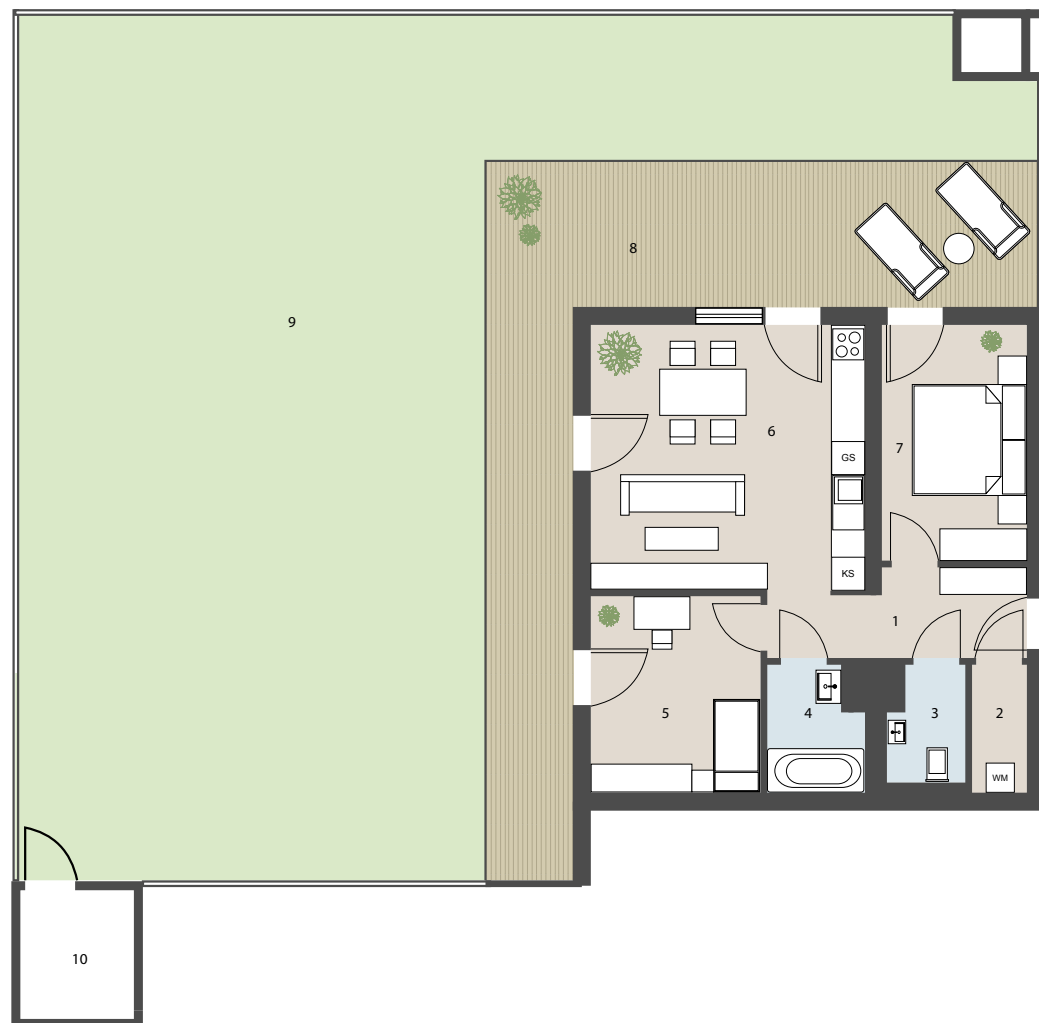
8. Terrasse	38,69 m ²
9. Garten	143,21 m ²
10. AR	4,32 m ²



ANSICHT NORD



ÜBERSICHTSPLAN



DAS JOE

LOSCHMIDTGASSE 22-24
1210 WIEN



DIE ANGEGEBENEN MASSE SIND ZIRKAWERTE. MASSABWEICHUNGEN BIS ZU 3% DER GESAMTFLÄCHE, SOWIE TECHNISCH ERFORDERLICHE ÄNDERUNGEN SIND MÖGLICH. EINGETRAGENE MÖBLIERUNGEN SIND IM KAUFPREIS NICHT ENTHALTEN. DIE SANITÄREINRICHTUNG IST SINNBILDLICH ZU VERSTEHEN, DIE AUSSTATTUNG ERFOLGT GEMÄSS BAU- UND AUSSTATTUNGSBESCHREIBUNG.



SIEBEN DÖRFER IMMOBILIEN

MARC-AUREL-STRASSE 4/16
1010 WIEN

OFFICE@7DOERFER.AT
+43 1 9392929