

## TOP H1-02

Lage **EG**  
Zimmer **3**

AR 2,23 m<sup>2</sup>  
BAD WC 5,58 m<sup>2</sup>  
SCHLAFEN 12,51 m<sup>2</sup>  
VORRAUM 4,24 m<sup>2</sup>  
WO-KO 19,71 m<sup>2</sup>  
ZIMMER 10,37 m<sup>2</sup>

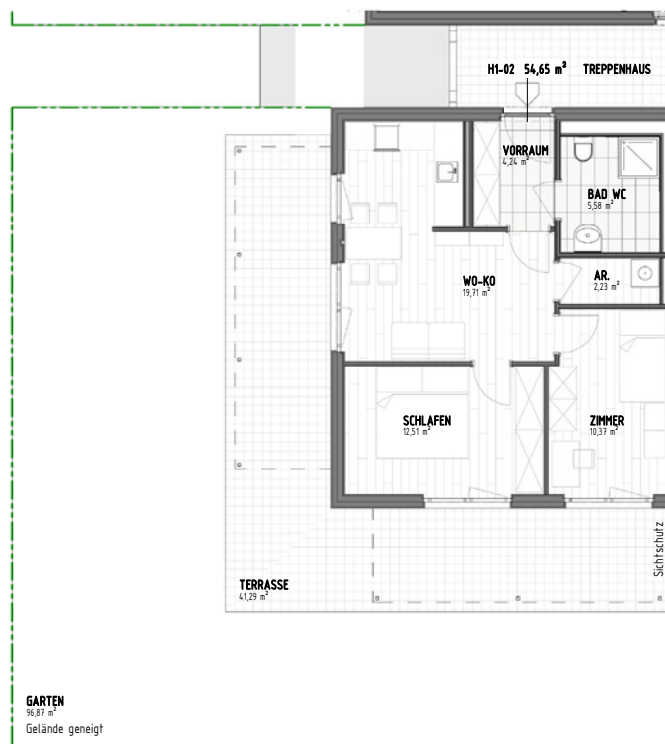
**GESAMT WNF 54,65 m<sup>2</sup>**

KELLER 4,48 m<sup>2</sup>

GARTEN 96,87 m<sup>2</sup>  
TERRASSE 41,29 m<sup>2</sup>

**GESAMT FF 138,16 m<sup>2</sup>**

**H1-02 197,29 m<sup>2</sup>**



## Stadt.Land.Thal

THALSTRASSE 87-89  
8051 GRAZ



DIE ANGEGEBENEN MASSE SIND ZIRKAWERTE. MASSABWEICHUNGEN BIS ZU 3% DER GESAMTFLÄCHE, SOWIE TECHNISCH ERFORDERLICHE ÄNDERUNGEN SIND IM KAUFPREIS NICHT ENTHALTEN. DIE SANITÄREINRICHTUNG IST SINNBILDLICH ZU VERSTEHEN, DIE AUSSTATTUNG ERFOLGT GEMÄSS BAU- UND AUSSTATTUNGSBESCHREIBUNG.



**SIEBEN DÖRFER IMMOBILIEN**

BRÜCKENKOPFGASSE 5/1  
8020 GRAZ

OFFICE@7DOERFER.AT  
+43 1 9392929