



# PW1 - Wohnpark Primelweg

8054 Graz - Primelweg 1



**SIEBEN DÖRFER**  
IMMOBILIEN

## TOP 1.2

Lage EG  
Zimmer 2

Wohnküche 19,15 m<sup>2</sup>  
Zimmer 14,06 m<sup>2</sup>  
Vorraum 6,04 m<sup>2</sup>  
Abstellraum 1,53 m<sup>2</sup>  
Bad 5,07 m<sup>2</sup>  
WC 1,84 m<sup>2</sup>

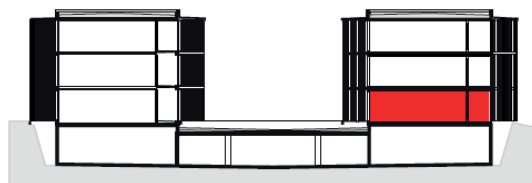
**Wohnnutzfläche 47,69 m<sup>2</sup>**  
Terrasse 14,63 m<sup>2</sup>  
Garten 28,88 m<sup>2</sup>

**IHRE ZUKUNFT  
HAT EIN ZUHAUSE**

### Ihr Ansprechpartner

Sieben Dörfer Immobilien  
Brückenkopfgasse 5/1  
8020 Graz

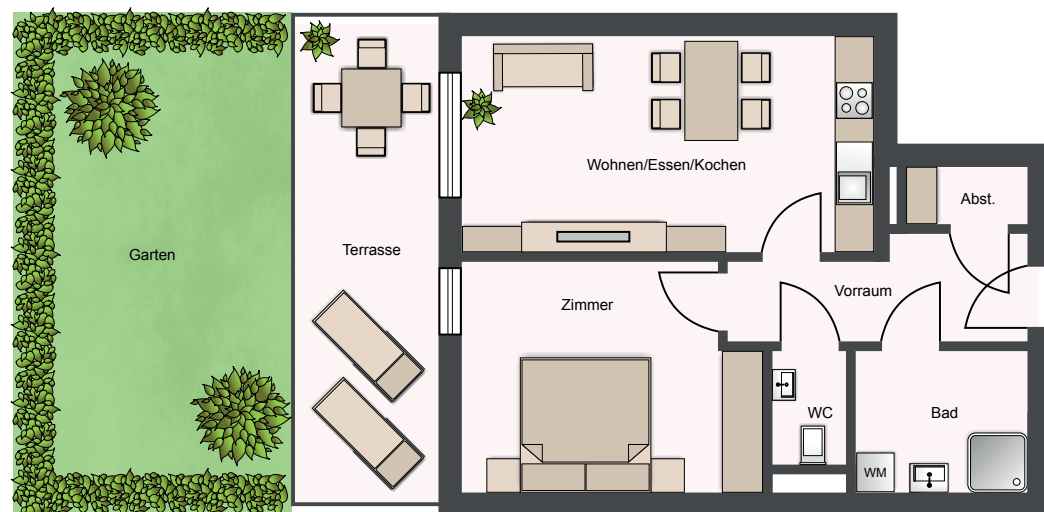
Email: office@7doerfer.at  
Telefon: +43 1 9392929



Schnitt C-C



ÜBERSICHTSPLAN



Die angegebenen Maße sind Zirkawerte. Maßabweichungen bis zu 3% der Gesamtfläche, sowie technisch erforderliche Änderungen sind möglich. Eingetragene Möblierungen sind im Kaufpreis nicht enthalten. Die Sanitär-  
richtung ist sinnbildlich zu verstehen, die Ausstattung erfolgt gemäß Bau- und Ausstattungsbeschreibung.