

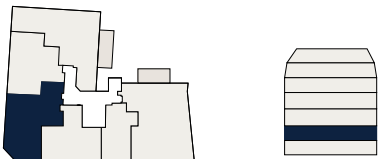
Ehrenfelsgasse 12
1120 Wien

Top 9 · 1. Obergeschoß

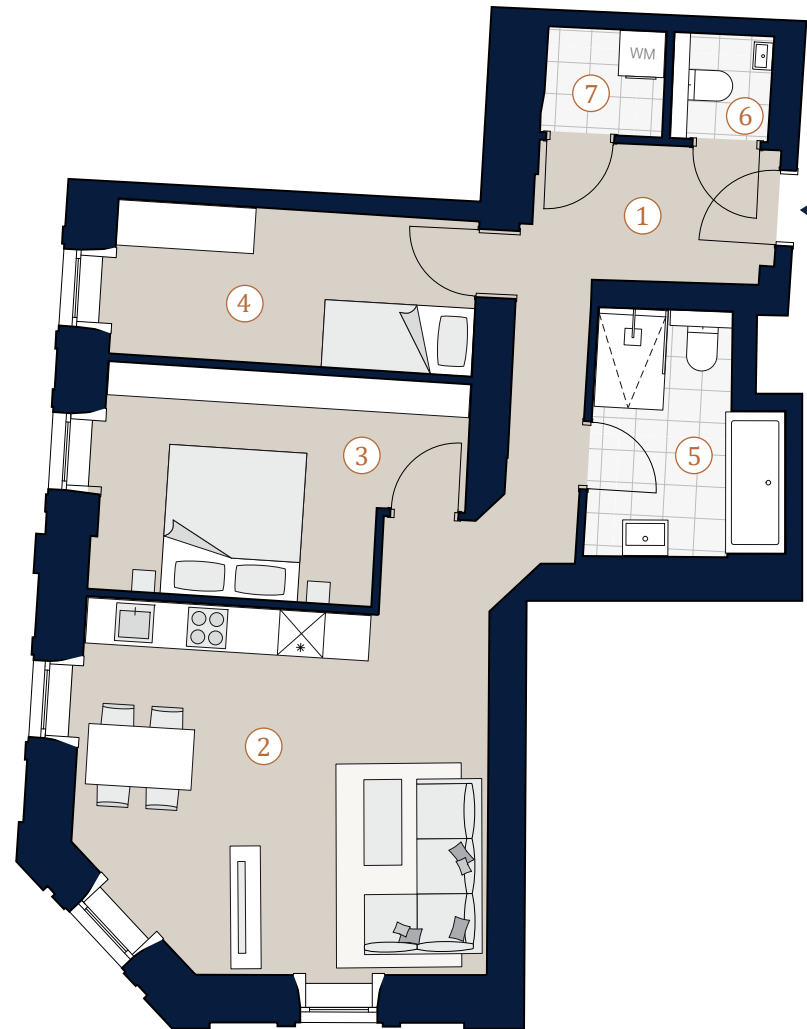
Nutzfläche 69,52 m²

1	Vorraum	9,39 m ²
2	Wohnküche	26,61 m ²
3	Zimmer 1	13,12 m ²
4	Zimmer 2	9,85 m ²
5	Bad	7,27 m ²
6	WC	1,60 m ²
7	Abstellraum	1,68 m ²

Übersicht



Bei Immobilien zu Hause.
Seit 3 Generationen.



A4 | M 1:100



Die in der Plandarstellung dargestellte Möblierung ist schematisch und dient ausschließlich zur Illustration. Diese Darstellungen sind unverbindliche Plankopien. Der Planung und Ausführung sind Änderungen vorbehalten. Es gilt die Bau- und Ausstattungsbeschreibung. Sämtliche Maße sind Rohbaumaße. Planstand: September 2022