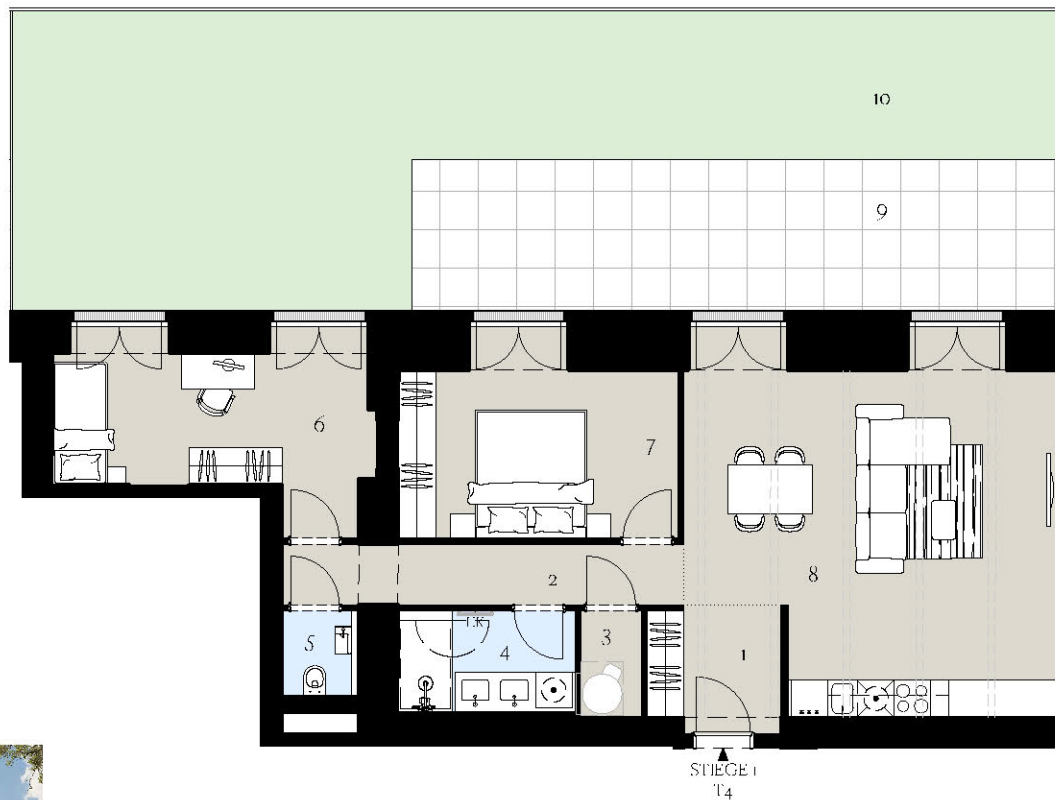


Anton-Böck-Gasse 14a, 1210 Wien

Top 4, Stiege 1, EG



10/24



- | | |
|---------------|-------------|
| 1 Vorraum | 6 Zimmer 2 |
| 2 Gang | 7 Zimmer 1 |
| 3 Abstellraum | 8 Wohnküche |
| 4 Bad | 9 Terrasse |
| 5 WC | 10 Garten |

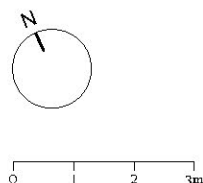
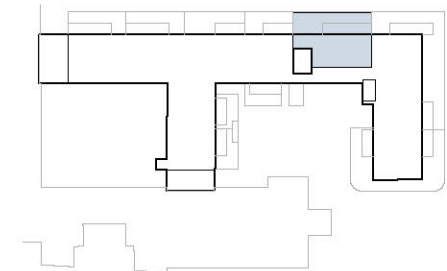
Wohnfläche	ca. 77,29m ²
Terrasse	ca. 27,00m ²
Garten	ca. 59,25m ²

Raumhöhe ca. 408cm
 Decken werden, bis auf den Bereich des Wohnzimmers, mit einer abgehängten Leichtbau-Konstruktion verkleidet.

- Gewölbedecke
- PII Parapethöhe ca. (cm)
- IK I Handtuchheizkörper
- AS Absturzsicherung



Schnitt durch Gewölbe Wohnzimmer (Schematisch)



Ausstattung gem. Baubeschreibung, die dargestellten Küchen und Möblierungen - ausgenommen Badewanne, Dusche, Waschtisch und WC - sind nicht Bestandteil des Lieferumfangs und dienen als Einrichtungsvorschlag. Alle dargestellten Gegenstände haben symbolhaften Charakter. Druck und Satzfehler, sowie Irrtümer und baulich bedingte Änderungen vorbehalten. Die Wohnungsgrößen sind Circa-Angaben und können sich durch die Detailplanung geringfügig ändern. Maßgeblich ist in jedem Fall der Kaufvertrag.

Exklusiv-Vermarktung durch:
 J&P Immobilienmakler GmbH
 Lehargasse 7, 1060 Wien
 T: +43 1 596 60 20 / M: makler@jpi.at
stadt-land-berg-wohnungen.at

