

Anton-Böck-Gasse 14a, 1210 Wien

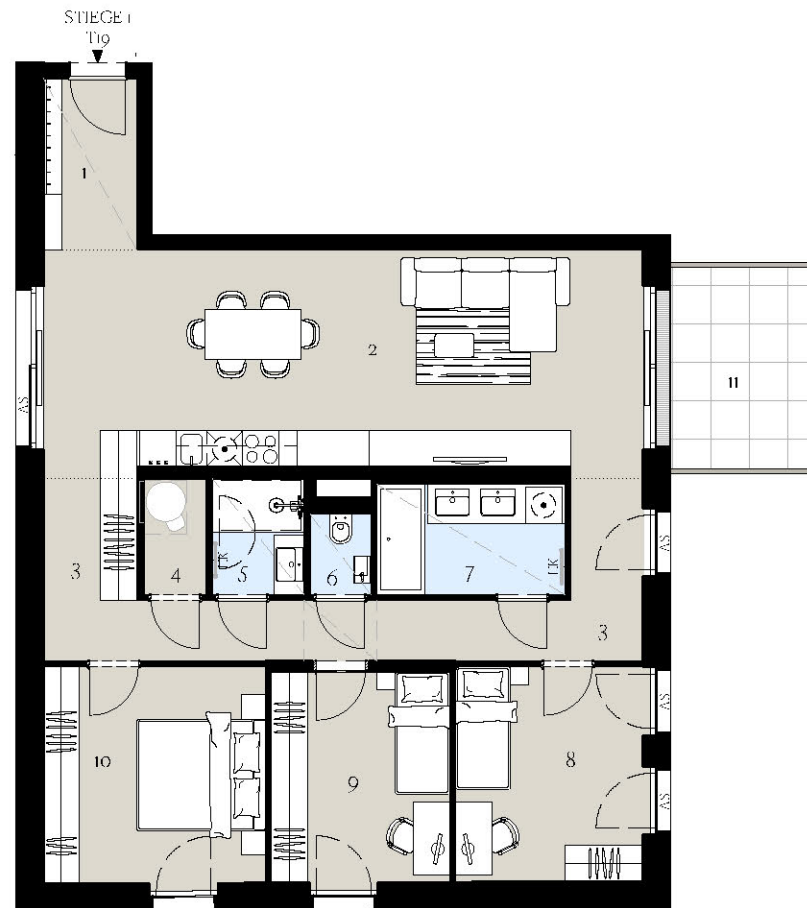
Top 19, Stiege 1, 3.OG

Zuhause am Fuße des Bisamberges

Stadt Land Berg

WOHNUNGEN

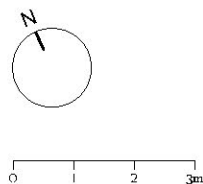
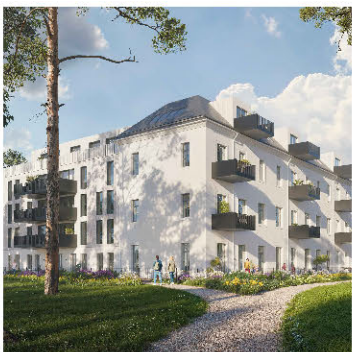
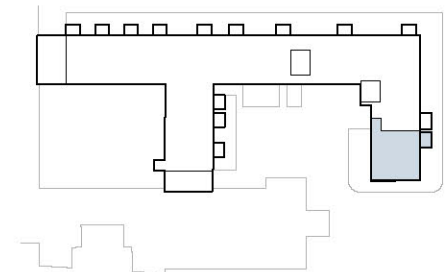
10/24



- | | |
|---------------|-------------|
| 1 Vorraum | 7 Bad 2 |
| 2 Wohnküche | 8 Zimmer 3 |
| 3 Gang | 9 Zimmer 2 |
| 4 Abstellraum | 10 Zimmer 1 |
| 5 Bad 1 | 11 Balkon |
| 6 WC | |

Wohnfläche ca. 102,89m²
Balkon ca. 8,25m²

Raumhöhe ca. 2,50cm
— — — abgehängte Decke ca. 20cm
PII Parapethöhe ca. (cm)
IIK I Handtuchheizkörper
AS Absturzsicherung



Ausstattung gem. Baubeschreibung, die dargestellten Küchen und Möblierungen - ausgenommen Badewanne, Dusche, Waschtisch und WC - sind nicht Bestandteil des Lieferumfangs und dienen als Einrichtungsvorschlag. Alle dargestellten Gegenstände haben symbolhaften Charakter. Druck und Satzfehler, sowie Irrtümer und baulich bedingte Änderungen vorbehalten. Die Wohnungsgrößen sind Circa-Angaben und können sich durch die Detailplanung geringfügig ändern. Maßgeblich ist in jedem Fall der Kaufvertrag.

Exklusiv-Vermarktung durch:
J&P Immobilienmakler GmbH
Lehargasse 7, 1060 Wien
T: +43 1 596 60 20 / M: makler@jpi.at
stadt-land-berg-wohnungen.at

JP Wir haben
was
für Sie.