

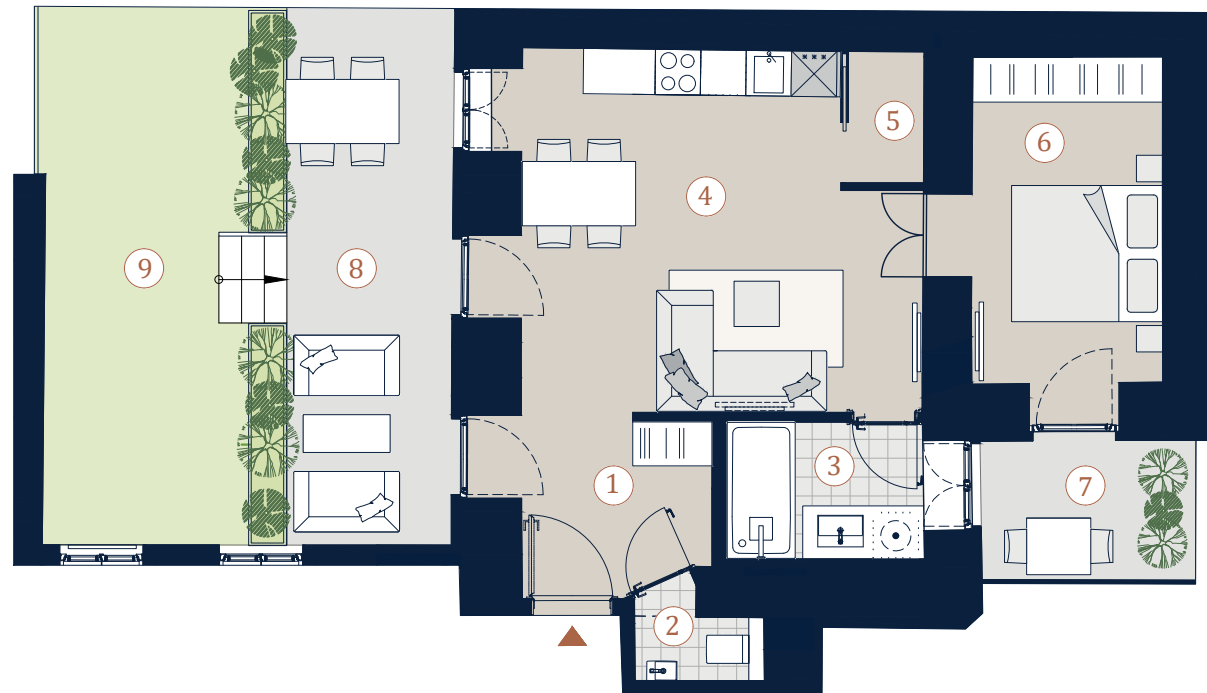
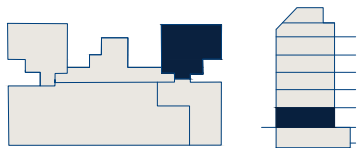
## Tendlergasse 3

1090 Wien

Top 5 • Paterre

<b>Wohnfläche</b>	<b>48,05 m<sup>2</sup></b>
<b>Terrasse</b>	<b>20,79 m<sup>2</sup></b>
<b>Garten</b>	<b>22,99 m<sup>2</sup></b>
1 Vorraum	6,02 m <sup>2</sup>
2 WC	1,28 m <sup>2</sup>
3 Bad	4,69 m <sup>2</sup>
4 Wohnküche	23,45 m <sup>2</sup>
5 Abstellraum	1,73 m <sup>2</sup>
6 Zimmer	10,88 m <sup>2</sup>
7 Terrasse Lichthof	5,23 m <sup>2</sup>
8 Terrasse Garten	15,56 m <sup>2</sup>
9 Garten	22,99 m <sup>2</sup>

### Übersicht



A4 | M 1:100

