

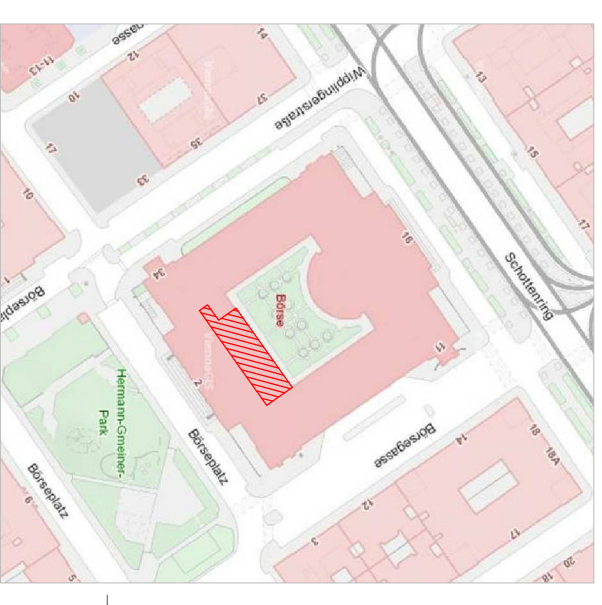
WIENER BÖRSEGEBÄUDE

A-1010 WIEN

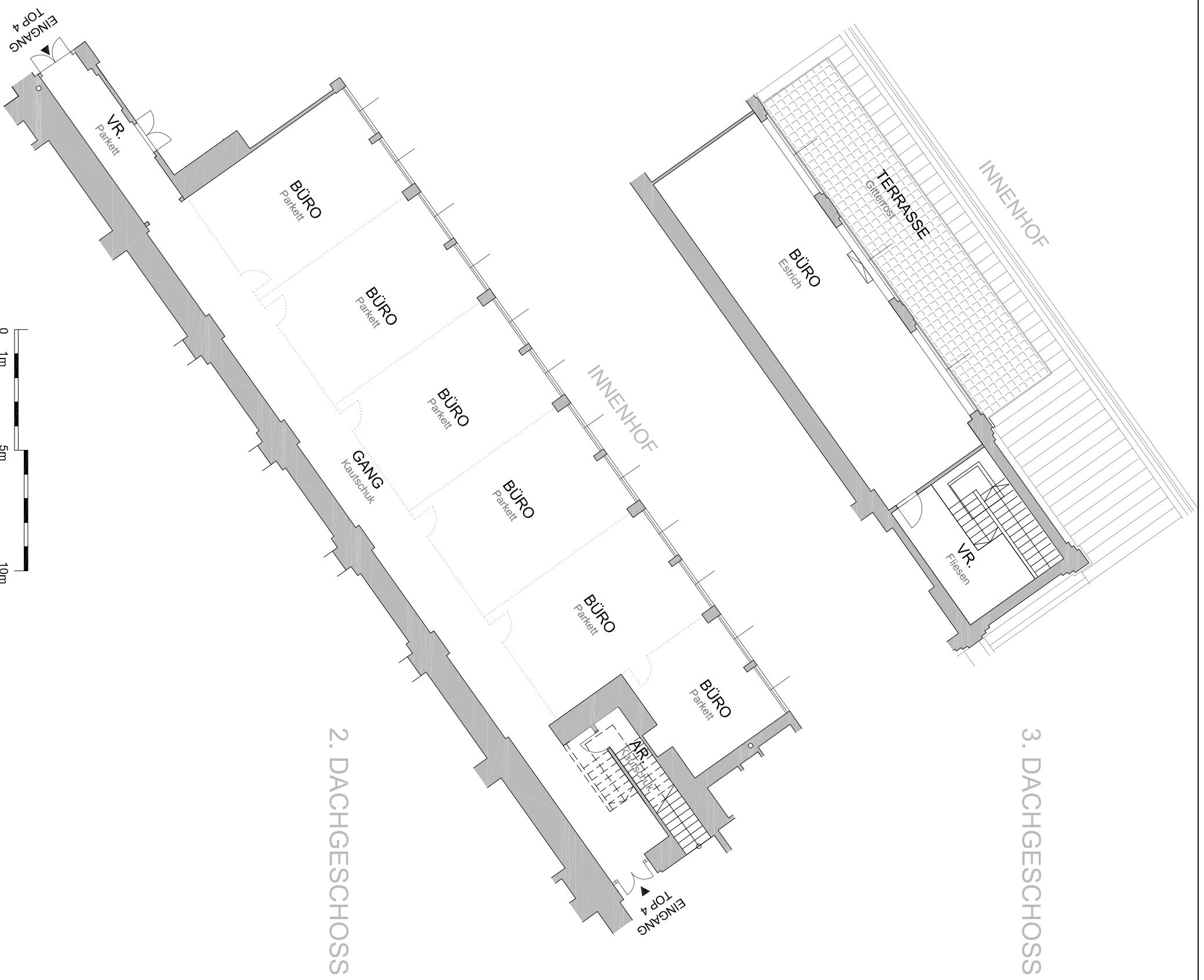
WIPPLINGERSTR. 34

2. DACHGESCHOSS
3. DACHGESCHOSS
TOP 4

BÜRO ca. 420 m²
TERRASSE ca. 54 m²



LAGEPLAN



R
RUSTLER GRUPPE

Lehnergasse 3, A-1150 Wien - Tel. +43(0)1895 76 71, Fax DW 900

GEZ: KR

27.02.2012