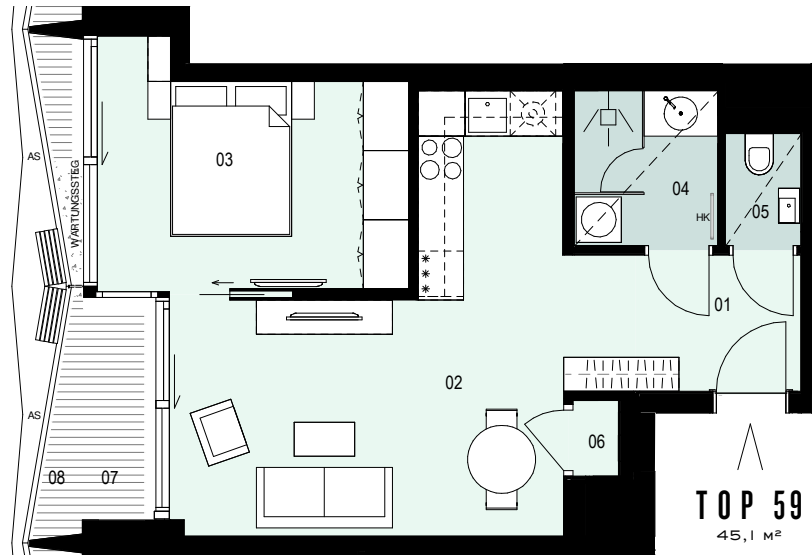


TOP 59

Obergeschoss 7



WOHNFLÄCHE
CA. 45,1 M²
LOGGIA
CA. 3,3 M²
BALKON
CA. 0,9 M²

01 VORRAUM
02 WOHNKÜCHE
03 ZIMMER
04 BAD
05 WC
06 ABSTELLRAUM
07 LOGGIA
08 BALKON

RAUMHÖHE
CA. 2,55 M

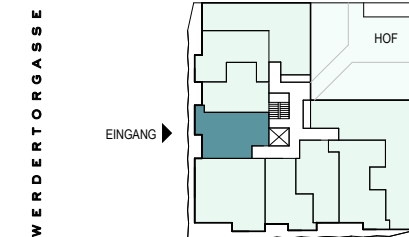
TEILWEISE ABGEHÄNGTE DECKEN UND POTERIEN LAUT
TECHNISCHEM ERFORDERNIS, RAUMHÖHE MIN. 2,15M

HK HEIZKÖRPER
AS ABSTURZSICHERUNG
- - - - - DARÜBERLIEGEND
PH PARAPETHÖHE

BALKONE, WARTUNGSSTEGE UND SCHIEBELÄDEN GEMÄSS §83 BO WIEN.
WARTUNGSSTEGE DÜRFEN NUR ZU WARTUNGSZWECKEN BEGANGEN WERDEN, ALLE ZUGÄNGE ZU
DIESEN SIND VERSPERRT AUSGEFÜHRT. WARTUNGSSTEGE SIND NICHT TEIL DES KAUFGEGENSTANDES.

STAND APRIL 2020

WWW.KAYSER.WIEN



FRANZ-JOSEFS-KAI



Hobbyraum/Bibliothek sind laut gesetzlichen Bestimmungen keine Aufenthaltsräume. Ausstattung gemäß Baubeschreibung, die dargestellte Möblierung - ausgenommen Dusche, Badewanne, Waschtisch und WC - ist nicht Bestandteil des Lieferumfanges und dient nur als Einrichtungsvorschlag. Alle dargestellten Gegenstände haben symbolhaften Charakter. Druck- und Satzfehler, sowie Irrtümer und baulich bedingte Änderungen vorbehalten. Die Raum- und Wohnungsgrößen sind Circa-Angaben und können sich noch ändern. Sämtliche Maße, Parapethöhen, Poterien, abgehängte Decken sind Circa-Angaben und können sich noch ändern. Für die Anfertigung von Einbaumöbel sind Naturmaße zu nehmen. Maßgeblich ist in jedem Fall der Kaufvertrag.

EIN
PROJEKT
VON

ARE AUSTRIAN
REAL
ESTATE



JP IMMOBILIEN

EXKLUSIVVERMARKTUNG DURCH JP IMMOBILIEN