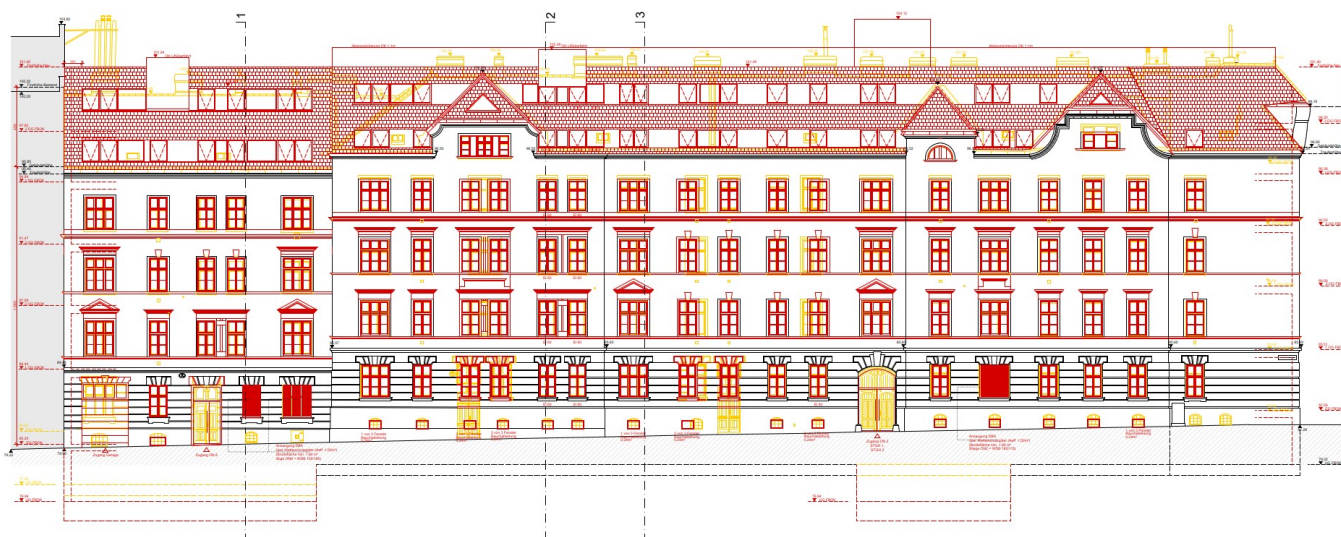


Straßenansicht Roseggergasse



## ENERGIEAUSWEIS Roseggergasse 2/1

gem. OIB-Richtlinie 6/2019; ohne STGH, Gang  
Roseggergasse 2/1  
A 1160, Wien-Ottakring

Errichtung eines Wohngebäudes unter Erhaltung eines Altbestandes

### Verfasser

KS Ingenieure ZT GmbH

Gudrunstraße 179  
1100 Wien-Favoriten

T +43 1 603 5888 0

F +43 1 603 5888 11

M

E [office@KSIngenieure.com](mailto:office@KSIngenieure.com)



# Bericht

ENERGIEAUSWEIS Roseggergasse 2/1

---

## ENERGIEAUSWEIS Roseggergasse 2/1

gem. OIB-Richtlinie 6/2019; ohne STGH, Gang  
Roseggergasse 2/1  
1160 Wien-Ottakring

Katastralgemeinde: 01405 Ottakring  
Einlagezahl: 3956  
Grundstücksnummer: 3337/1  
GWR Nummer:

## Planunterlagen

Datum: 24.02.2022  
Nummer:

## Verfasser der Unterlagen

KS Ingenieure ZT GmbH

T +43 1 603 5888 0  
F +43 1 603 5888 11  
M  
E office@KSIngenieure.com

Gudrunstraße 179  
1100 Wien-Favoriten

ErstellerIn Nummer: (keine)

## PlanerIn

MOSER ARCHITECTS ZT GmbH

T +43 1 245 68 0  
F  
M  
E office@moserarchitects.at

Handelskai 130  
1020 Wien-Leopoldstadt

## AuftraggeberIn

WINEGG Realitäten GmbH

T  
F  
M  
E

Herrengasse 1-3  
1010 Wien-Innere Stadt

## EigentümerIn

WINEGG Realitäten GmbH

T  
F  
M  
E

Herrengasse 1-3  
1010 Wien-Innere Stadt

## Angewandte Berechnungsverfahren

|  |   |
|--|---|
| Bauteile   | ON B 8110-6-1:2019-01-15  |
| Fenster  | EN ISO 10077-1:2018-02-01   |
| Unkonditionierte Gebäudeteile  | Maderspergerstraße 6 : vereinfacht, ON B 8110-6-1:2019-01-15<br>Roseggergasse 2/2 : vereinfacht, ON B 8110-6-1:2019-01-15<br>Roseggergasse 2/1 : vereinfacht, ON B 8110-6-1:2019-01-15<br>Roseggergasse 8 : vereinfacht, ON B 8110-6-1:2019-01-15 |
| Erdberührte Gebäudeteile   | Maderspergerstraße 6 : vereinfacht, ON B 8110-6-1:2019-01-15<br>Roseggergasse 2/2 : vereinfacht, ON B 8110-6-1:2019-01-15<br>Roseggergasse 2/1 : vereinfacht, ON B 8110-6-1:2019-01-15<br>Roseggergasse 8 : vereinfacht, ON B 8110-6-1:2019-01-15 |
| Wärmebrücken   | Maderspergerstraße 6 : pauschal, ON B 8110-6-1:2019-01-15, Formel (11)  |
| G:\2021\2021-085\05_KS_BPH\EAUW_003_02A_Roseg2_8_Roseggergasse_ON2_1_ohne_STGH.pdf |   |
|  | Seite 2   |

# Bericht

ENERGIEAUSWEIS Rosegggasse 2/1

---

|                       |   |
|-----------------------|---|
|                       | Rosegggasse 2/2 : pauschal, ON B 8110-6-1:2019-01-15, Formel (11) |
|                       | Rosegggasse 2/1 : pauschal, ON B 8110-6-1:2019-01-15, Formel (11) |
|                       | Rosegggasse 8 : pauschal, ON B 8110-6-1:2019-01-15, Formel (11)   |
| Verschattungsfaktoren | Maderspergerstraße 6 : vereinfacht, ON B 8110-6-1:2019-01-15      |
|                       | Rosegggasse 2/2 : vereinfacht, ON B 8110-6-1:2019-01-15           |
|                       | Rosegggasse 2/1 : vereinfacht, ON B 8110-6-1:2019-01-15           |
|                       | Rosegggasse 8 : vereinfacht, ON B 8110-6-1:2019-01-15             |
| Heiztechnik           | ON H 5056-1:2019-01-15  |
| Raumlufttechnik       | ON H 5057-1:2019-01-15  |
| Beleuchtung           | ON H 5059-1:2019-01-15  |
| Kühltechnik           | ON H 5058-1:2019-01-15  |

Diese Lokalisierung entspricht der OIB Richtlinie 6:2019, es werden die Berechnungsnormen Stand 2019 verwendet, die Anforderungen entsprechen den Höchstwerten der Richtlinie 6, 04-2019 ab dem Jahr 2021

# Bericht

ENERGIEAUSWEIS Rosegggasse 2/1

---

|                    |   |                         |           |
|--------------------|---|-------------------------|-----------|
| <b>BEZEICHNUNG</b> | ENERGIEAUSWEIS Rosegggasse 2/1                | <b>Umstellungsstand</b> | Planung   |
| Gebäude(-teil)     | Rosegggasse 2/1                               | Baujahr                 | 2022      |
| Nutzungsprofil     | Wohngebäude mit 10 und mehr Nutzungseinheiten | Letzte Veränderung      |           |
| Straße             | Rosegggasse 2/1                               | Katastralgemeinde       | Ottakring |
| PLZ/Ort            | 1160 Wien-Ottakring                           | KG-Nr.                  | 01405     |
| Grundstücksnr.     | 3337/1  | Seehöhe                 | 237 m     |

**SPEZIFISCHER REFERENZ-HEIZWÄRMEBEDARF, PRIMÄRENERGIEBEDARF, KOHLENDIOXIDEMISSIONEN und GESAMTENERGIEEFFIZIENZ-FAKTOR jeweils unter STANDORTKLIMA-(SK)-Bedingungen**

|             | HWB <sub>Ref,SK</sub> | PEB <sub>SK</sub> | CO <sub>2eq,SK</sub> | f <sub>GEE,SK</sub> |
|-------------|-----------------------|-------------------|----------------------|---------------------|
| <b>A ++</b> |                       | <b>A++</b>        | <b>A++</b>           |                     |
| <b>A +</b>  |                       |                   |                      |                     |
| <b>A</b>    |                       |                   |                      |                     |
| <b>B</b>    | <b>B</b>              |                   |                      | <b>B</b>            |
| <b>C</b>    |                       |                   |                      |                     |
| <b>D</b>    |                       |                   |                      |                     |
| <b>E</b>    |                       |                   |                      |                     |
| <b>F</b>    |                       |                   |                      |                     |
| <b>G</b>    |                       |                   |                      |                     |

**HWB<sub>Ref</sub>:** Der **Referenz-Heizwärmebedarf** ist jene Wärmemenge, die in den Räumen bereitgestellt werden muss, um diese auf einer normativ geforderten Raumtemperatur, ohne Berücksichtigung allfälliger Erträge aus Wärmerückgewinnung, zu halten.

**WWWB:** Der **Warmwasserwärmebedarf** ist in Abhängigkeit der Gebäudekategorie als flächenbezogener Defaultwert festgelegt.

**HEB:** Beim **Heizenergiebedarf** werden zusätzlich zum Heiz- und Warmwasserwärmebedarf die Verluste des gebäudetechnischen Systems berücksichtigt, dazu zählen insbesondere die Verluste der Wärmebereitstellung, der Wärmeverteilung, der Wärmespeicherung und der Wärmeabgabe sowie allfälliger Hilfsenergie.

**HHSB:** Der **Haushaltsstrombedarf** ist als flächenbezogener Defaultwert festgelegt. Er entspricht in etwa dem durchschnittlichen flächenbezogenen Stromverbrauch eines österreichischen Haushalts.

**RK:** Das **Referenzklima** ist ein virtuelles Klima. Es dient zur Ermittlung von Energiekennzahlen.

**EEB:** Der **Endenergiebedarf** umfasst zusätzlich zum Heizenergiebedarf den Haushaltsstrombedarf, abzüglich allfälliger Endenergieerträge und zuzüglich eines dafür notwendigen Hilfsenergiebedarfs. Der Endenergiebedarf entspricht jener Energiemenge, die eingekauft werden muss (Lieferenergiebedarf).

**f<sub>GEE</sub>:** Der **Gesamtenergieeffizienz-Faktor** ist der Quotient aus einerseits dem Endenergiebedarf abzüglich allfälliger Endenergieerträge und zuzüglich des dafür notwendigen Hilfsenergiebedarfs und andererseits einem Referenz-Endenergiebedarf (Anforderung 2007).

**PEB:** Der **Primärenergiebedarf** ist der Endenergiebedarf einschließlich der Verluste in allen Vorketten. Der Primärenergiebedarf weist einen erneuerbaren (PEB<sub>ern</sub>) und einen nicht erneuerbaren (PEB<sub>n,ern</sub>) Anteil auf.

**CO<sub>2eq</sub>:** Gesamte dem Endenergiebedarf zuzurechnenden **äquivalenten Kohlendioxidemissionen** (Treibhausgase), einschließlich jener für Vorketten.

**SK:** Das **Standortklima** ist das reale Klima am Gebäudestandort. Dieses Klimamodell wurde auf Basis der Primärdaten (1970 bis 1999) der Zentralanstalt für Meteorologie und Geodynamik für die Jahre 1978 bis 2007 gegenüber der Vorfassung aktualisiert.

**Alle Werte gelten unter der Annahme eines normierten BenutzerInnenverhaltens. Sie geben den Jahresbedarf pro Quadratmeter beheizter Brutto-Grundfläche an.**

Dieser Energieausweis entspricht den Vorgaben der OiB-Richtlinie 6 „Energieeinsparung und Wärmeschutz“ des Österreichischen Instituts für Bautechnik in Umsetzung der Richtlinie 2010/31/EU vom 19. Mai 2010 über die Gesamtenergieeffizienz von Gebäuden bzw. 2018/844/EU vom 30. Mai 2018 und des Energieausweis-Vorlage-Gesetzes (EAVG). Der Ermittlungszeitraum für die Konversionsfaktoren für Primärenergie und Kohlendioxidemissionen ist für Strom: 2013-09 – 2018-08, und es wurden übliche Allokationsregeln unterstellt.

## GEBÄUDEKENNDATEN

EA-Art:

|   |                        |                        |                          |                               |                  |
|---|------------------------|------------------------|--------------------------|-------------------------------|------------------|
| Brutto-Grundfläche (BGF)                  | 2.651,7 m <sup>2</sup> | Heiztage               | 236 d                    | Art der Lüftung               | Fensterlüftung   |
| Bezugsfläche (BF)                         | 2.121,3 m <sup>2</sup> | Heizgradtage           | 3712 Kd                  | Solarthermie                  | - m <sup>2</sup> |
| Brutto-Volumen (V <sub>B</sub> )          | 8.246,4 m <sup>3</sup> | Klimaregion            | N                        | Photovoltaik                  | - kWp            |
| Gebäude-Hüllfläche (A)                    | 2.968,8 m <sup>2</sup> | Norm-Außentemperatur   | -11,3 °C                 | Stromspeicher                 | - kWh            |
| Kompaktheit (A/V)                         | 0,36 1/m               | Soll-Innentemperatur   | 22,0 °C                  | WW-WB-System (primär)         | kombiniert       |
| charakteristische Länge (ℓ <sub>c</sub> ) | 2,78 m                 | mittlerer U-Wert       | 0,400 W/m <sup>2</sup> K | WW-WB-System (sekundär, opt.) | -                |
| Teil-BGF                                  | - m <sup>2</sup>       | LEK <sub>T</sub> -Wert | 24,94                    | RH-WB-System (primär)         | Fernwärme        |
| Teil-BF                                   | - m <sup>2</sup>       | Bauweise               | mittelschwere            | RH-WB-System (sekundär, opt.) | -                |
| Teil-V <sub>B</sub>                       | - m <sup>3</sup>       |                        |                          |                               |                  |

## WÄRME- UND ENERGIEBEDARF (Referenzklima)

Nachweis über den  
Endenergiebedarf

| Ergebnisse                    |  | Anforderungen               |                           |
|-------------------------------|--|-----------------------------|---------------------------|
| Referenz-Heizwärmebedarf      | HWB <sub>Ref,RK</sub> = 35,3 kWh/m <sup>2</sup> a entspricht nicht | HWB <sub>Ref,RK,zul</sub> = | 20,8 kWh/m <sup>2</sup> a |
| Heizwärmebedarf               | HWB <sub>RK</sub> = 35,3 kWh/m <sup>2</sup> a                      |                             |                           |
| Endenergiebedarf              | EEB <sub>RK</sub> = 81,7 kWh/m <sup>2</sup> a entspricht nicht     | EEB <sub>RK</sub> =         | 70,0 kWh/m <sup>2</sup> a |
| Gesamtenergieeffizienz-Faktor | f <sub>GEE,RK</sub> = 0,88   |                             |                           |
| Erneuerbarer Anteil           | - entspricht   |                             | Punkt 5.2.3 a, b          |

## WÄRME- UND ENERGIEBEDARF (Standortklima)

|                                      |   |                            |                           |
|--------------------------------------|---|----------------------------|---------------------------|
| Referenz-Heizwärmebedarf             | Q <sub>h,Ref,SK</sub> = 108.623 kWh/a   | HWB <sub>Ref,SK</sub> =    | 41,0 kWh/m <sup>2</sup> a |
| Heizwärmebedarf                      | Q <sub>h,SK</sub> = 98.025 kWh/a        | HWB <sub>SK</sub> =        | 37,0 kWh/m <sup>2</sup> a |
| Warmwasserwärmebedarf                | Q <sub>tw</sub> = 27.100 kWh/a          | WWWB =                     | 10,2 kWh/m <sup>2</sup> a |
| Heizenergiebedarf                    | Q <sub>H,Ref,SK</sub> = 173.408 kWh/a   | HEB <sub>SK</sub> =        | 65,4 kWh/m <sup>2</sup> a |
| Energieaufwandszahl Warmwasser       |   | e <sub>AWZ,WW</sub> =      | 2,47                      |
| Energieaufwandszahl Raumheizung      |   | e <sub>AWZ,RH</sub> =      | 0,98                      |
| Energieaufwandszahl Heizen           |   | e <sub>AWZ,H</sub> =       | 1,28                      |
| Haushaltsstrombedarf                 | Q <sub>HHSB</sub> = 60.394 kWh/a        | HHSB =                     | 22,8 kWh/m <sup>2</sup> a |
| Endenergiebedarf                     | Q <sub>EEB,SK</sub> = 233.802 kWh/a     | EEB <sub>SK</sub> =        | 88,2 kWh/m <sup>2</sup> a |
| Primärenergiebedarf                  | Q <sub>PEB,SK</sub> = 152.634 kWh/a     | PEB <sub>SK</sub> =        | 57,6 kWh/m <sup>2</sup> a |
| Primärenergiebedarf nicht erneuerbar | Q <sub>PEBn,ern,SK</sub> = 63.265 kWh/a | PEB <sub>n,ern,SK</sub> =  | 23,9 kWh/m <sup>2</sup> a |
| Primärenergiebedarf erneuerbar       | Q <sub>PEBern,SK</sub> = 89.368 kWh/a   | PEB <sub>ern,SK</sub> =    | 33,7 kWh/m <sup>2</sup> a |
| äquivalente Kohlendioxidemissionen   | Q <sub>CO2eq,SK</sub> = 17.859 kg/a     | CO <sub>2eq,SK</sub> =     | 6,7 kg/m <sup>2</sup> a   |
| Gesamtenergieeffizienz-Faktor        |   | f <sub>GEE,SK</sub> =      | 0,88                      |
| Photovoltaik-Export                  | Q <sub>PVE,SK</sub> = 0 kWh/a           | PVE <sub>EXPORT,SK</sub> = | 0,0 kWh/m <sup>2</sup> a  |

## ERSTELLT

|                   |                      |
|-------------------|----------------------|
| GWR-Zahl          | <input type="text"/> |
| Ausstellungsdatum | 25.02.2022           |
| Gültigkeitsdatum  | 24.02.2032           |
| Geschäftszahl     | <input type="text"/> |

ErstellerIn KS Ingenieure ZT GmbH

Unterschrift



# Nachweis der Anforderungen

ENERGIEAUSWEIS Rosegggasse 2/1 - Rosegggasse 2/1

## Kenndaten

OIB Richtlinie 6:2019 (ON 2019)

Rosegggasse 2/1

|                    |                         |                           |          |
|--------------------|-------------------------|---------------------------|----------|
| Brutto-Grundfläche | 2.651,65 m <sup>2</sup> | charakterische Länge (lc) | 2,78 m   |
| Brutto-Volumen     | 8.246,42 m <sup>3</sup> | Kompaktheit (A/V)         | 0,36 1/m |

Gebäudekategorie

Wohngebäude (WG) Wohngebäude mit 10 und mehr Nutzungseinheiten

## Nachweis der Anforderungen an die Energiekennzahl bei Neubau

Nachweis über den Endenergiebedarf

|                   |                           |                                   |
|-------------------|---------------------------|-----------------------------------|
| <b>HWB</b> Ref,RK | <b>nicht erfüllt</b>      | <b>35,30</b> kWh/m <sup>2</sup> a |
|                   | HWB max,Ref,RK =          | 20,80 kWh/m <sup>2</sup> a        |
| <b>EEB</b> RK     | <b>nicht erfüllt</b>      | <b>81,70</b> kWh/m <sup>2</sup> a |
|                   | EEB max,WG,RK =           | 70,00 kWh/m <sup>2</sup> a        |
| <b>f</b> GEE RK   | <b>ohne Anforderungen</b> | <b>0,880</b> -                    |

## Nachweis der Anforderungen an den erneuerbaren Anteil

Primärenergiebedarf, Nutzung erneuerbarer Quellen ...

|   |  |
|---|--|
| <b>erneuerbarer Anteil</b>                                      | <b>erfüllt</b>                                       |
| ... nicht erneuerbarer Primärenergiebedarf                      |  |
| - nicht erneuerbarer Primärenergiebedarf                        | 0,6 kWh/m <sup>2</sup> a ≤ 41 kWh/m <sup>2</sup> a ✓ |
| ... außerhalb der Systemgrenzen Gebäude                         |  |
| - Energie aus erneuerbaren Quellen (Biomasse, erneuerbares Gas) | 0,0 % ≥ 80 %   |
| - Wärmepumpe  | 0,0 % ≥ 80 %   |
| - Fernwärme aus einem Heizwerk auf Basis ern. Energieträger     | 100,0 % ≥ 80 % ✓                                     |
| - Fernwärme aus hocheffizienter KWK und/oder Abwärme            | 0,0 % ≥ 80 %   |
| ... am Standort oder in der Nähe                                |  |
| - Solarthermie  | 0,0 % ≥ 20 %   |
| - Photovoltaik  | 0,0 % ≥ 20 %   |
| - Wärmerückgewinnung  | 0,0 % ≥ 20 %   |
| - > 5 % Verringerung erf. EEB                                   | 116,7 % ≤ 95 %                                       |
| - > 5 %-Punkte Verringerung erf. f GEE                          | 0,880 ≤ 0,70   |

# Leitwerte

ENERGIEAUSWEIS Rosegggasse 2/1 - Rosegggasse 2/1

## Rosegggasse 2/1

|  |    |          |       |
|--|----|----------|-------|
| ... gegen Außen  | Le | 661,81   |       |
| ... über Unbeheizt   | Lu | 410,57   |       |
| ... über das Erdreich  | Lg | 0,00     |       |
| ... Leitwertzuschlag für linienförmige und punktförmige Wärmebrücken |    | 107,23   |       |
| Transmissionsleitwert der Gebäudehülle                               | LT | 1.179,63 | W/K   |
| Lüftungsleitwert   | LV | 712,59   | W/K   |
| Mittlerer Wärmedurchgangskoeffizient                                 | Um | 0,400    | W/m²K |

## ... gegen Außen, über Unbeheizt und das Erdreich

Bauteile gegen Außenluft

|                                   |  | m²            | W/m²K | f   | f FH | W/K           |
|-----------------------------------|--|---------------|-------|-----|------|---------------|
| <b>Nord</b>                       |  |               |       |     |      |               |
| IT 0                              | Wohnungseingangstür gg STGH, Gang UG-2   | 9,45          | 1,000 | 0,7 |      | 6,62          |
| IT 0                              | Wohnungseingangstür gg STGH, Gang UG-2   | 13,23         | 1,000 | 0,7 |      | 9,26          |
| IT 0                              | Wohnungseingangstür gg STGH, Gang UG-2   | 13,23         | 1,000 | 0,7 |      | 9,26          |
| IT 0                              | Wohnungseingangstür gg STGH, Gang UG-2   | 9,45          | 1,000 | 0,7 |      | 6,62          |
| IT 0                              | Wohnungseingangstür gg STGH, Gang UG-2   | 9,45          | 1,000 | 0,7 |      | 6,62          |
| IT 0                              | Wohnungseingangstür gg STGH, Gang UG-2   | 3,78          | 1,000 | 0,7 |      | 2,65          |
| IT 0                              | Wohnungseingangstür gg STGH, Gang UG-2   | 13,23         | 1,000 | 0,7 |      | 9,26          |
| IT 0                              | Wohnungseingangstür gg STGH, Gang UG-2   | 3,78          | 1,000 | 0,7 |      | 2,65          |
| TW 2                              | Trennwand STB WE Aufenthalt/Gang UG-2D   | 572,67        | 0,581 | 0,7 |      | 232,91        |
| TW 5                              | Trennwand STB WE Aufenthalt/Durchgang E  | 27,98         | 0,581 | 0,7 |      | 11,38         |
| TW11                              | Trennwand ZGL WE Aufenthalt/STGH, Gang   | 218,69        | 0,357 | 0,7 |      | 54,65         |
| TW 3                              | Trennwand STB WE Aufenthalt/Müllraum EG  | 19,56         | 0,222 | 0,7 |      | 3,04          |
|                                   |  | <b>914,51</b> |       |     |      | <b>354,92</b> |
| <b>Nord-Nord-Ost</b>              |  |               |       |     |      |               |
| AF 0                              | Außenfenster WE 3-S-WSV UG-2DG Hofseit   | 3,98          | 0,830 | 1,0 |      | 3,30          |
| AF 0                              | Außenfenster WE 3-S-WSV UG-2DG Hofseit   | 3,98          | 0,830 | 1,0 |      | 3,30          |
| AF 0                              | Außenfenster WE 3-S-WSV UG-2DG Hofseit   | 3,98          | 0,830 | 1,0 |      | 3,30          |
| AF 0                              | Außenfenster WE 3-S-WSV UG-2DG Hofseit   | 3,98          | 0,830 | 1,0 |      | 3,30          |
| AF 0                              | Außenfenster WE 3-S-WSV UG-2DG Hofseit   | 2,10          | 0,830 | 1,0 |      | 1,74          |
| AW 1                              | Außenwand STB mit WDVS außen 1OG-1DC     | 60,41         | 0,149 | 1,0 |      | 9,00          |
|                                   |  | <b>78,43</b>  |       |     |      | <b>23,94</b>  |
| <b>Nord-Nord-Ost, 45° geneigt</b> |  |               |       |     |      |               |
| DA 6                              | Steildach hinterlüftet 45° ü 1DG-2DG NEU | 4,76          | 0,197 | 1,0 |      | 0,94          |
|                                   |  | <b>4,76</b>   |       |     |      | <b>0,94</b>   |
| <b>Ost-Süd-Ost</b>                |  |               |       |     |      |               |
| AF 0                              | Außenfenster WE 3-S-WSV UG-2DG Hofseit   | 48,14         | 0,830 | 1,0 |      | 39,96         |
| AF 0                              | Außenfenster WE 3-S-WSV UG-2DG Hofseit   | 31,21         | 0,830 | 1,0 |      | 25,90         |
| AF 0                              | Außenfenster WE 3-S-WSV UG-2DG Hofseit   | 48,14         | 0,830 | 1,0 |      | 39,96         |
| AF 0                              | Außenfenster WE 3-S-WSV UG-2DG Hofseit   | 48,14         | 0,830 | 1,0 |      | 39,96         |
| AF 0                              | Außenfenster WE 3-S-WSV UG-2DG Hofseit   | 48,14         | 0,830 | 1,0 |      | 39,96         |
| AF 0                              | Außenfenster WE 3-S-WSV UG-2DG Hofseit   | 45,46         | 0,830 | 1,0 |      | 37,73         |
| AF 0                              | Außenfenster WE 3-S-WSV UG-2DG Hofseit   | 25,13         | 0,830 | 1,0 |      | 20,86         |
| AW 1                              | Außenwand STB mit WDVS außen 1OG-1DC     | 225,79        | 0,149 | 1,0 |      | 33,64         |
| AW 4                              | Außenwand STB mit WDVS außen UG-EG N     | 42,57         | 0,149 | 1,0 |      | 6,34          |
|                                   |  | <b>562,72</b> |       |     |      | <b>284,31</b> |



## Leitwerte

ENERGIEAUSWEIS Roseggergasse 2/1 - Roseggergasse 2/1

### Ost-Süd-Ost, 45° geneigt

|      |  |               |       |     |              |
|------|--|---------------|-------|-----|--------------|
| DA 6 | Steildach hinterlüftet 45° ü 1DG-2DG NEU | 86,76         | 0,197 | 1,0 | 17,09        |
| DF 0 | Dachflächenfenster WE 3-S-WSV ü 1DG-2DG  | 11,55         | 0,810 | 1,0 | 9,36         |
| DF 0 | Dachflächenfenster WE 3-S-WSV ü 1DG-2DG  | 19,25         | 0,810 | 1,0 | 15,59        |
|      |  | <b>117,56</b> |       |     | <b>42,04</b> |

### Süd-Süd-West

|      |  |              |       |     |              |
|------|--|--------------|-------|-----|--------------|
| AF 0 | Außenfenster WE 3-S-WSV EG-1DG Rosegg  | 5,97         | 0,830 | 1,0 | 4,96         |
| AF 0 | Außenfenster WE 3-S-WSV UG-2DG Hofseit | 5,97         | 0,830 | 1,0 | 4,96         |
| AF 0 | Außenfenster WE 3-S-WSV UG-2DG Hofseit | 5,97         | 0,830 | 1,0 | 4,96         |
| AF 0 | Außenfenster WE 3-S-WSV UG-2DG Hofseit | 5,97         | 0,830 | 1,0 | 4,96         |
| AW 1 | Außenwand STB mit WDVS außen 1OG-1DG   | 46,60        | 0,149 | 1,0 | 6,94         |
|      |  | <b>70,48</b> |       |     | <b>26,78</b> |

### Süd-Süd-West, 45° geneigt

|      |  |             |       |     |             |
|------|--|-------------|-------|-----|-------------|
| DA 6 | Steildach hinterlüftet 45° ü 1DG-2DG NEU | 4,99        | 0,197 | 1,0 | 0,98        |
|      |  | <b>4,99</b> |       |     | <b>0,98</b> |

### West-Nord-West

|       |                                       |               |       |     |               |
|-------|---------------------------------------|---------------|-------|-----|---------------|
| AF 0  | Außenfenster WE 3-S-WSV EG-1DG Rosegg | 15,73         | 0,830 | 1,0 | 13,06         |
| AF 0  | Außenfenster WE 3-S-WSV EG-1DG Rosegg | 17,06         | 0,830 | 1,0 | 14,16         |
| AF 0  | Außenfenster WE 3-S-WSV EG-1DG Rosegg | 16,10         | 0,830 | 1,0 | 13,36         |
| AF 0  | Außenfenster WE 3-S-WSV EG-1DG Rosegg | 15,88         | 0,830 | 1,0 | 13,18         |
| AF 0  | Außenfenster WE 3-S-WSV EG-1DG Rosegg | 3,40          | 0,830 | 1,0 | 2,82          |
| AW 1  | Außenwand STB mit WDVS außen 1OG-1DG  | 31,61         | 0,149 | 1,0 | 4,71          |
| AW 1B | Außenwand ZGL mit WD innen EG SAN     | 71,86         | 0,456 | 1,0 | 32,77         |
| AW 2B | Außenwand ZGL mit WD innen 1OG-2DG SA | 200,17        | 0,505 | 1,0 | 101,09        |
|       |                                       | <b>371,82</b> |       |     | <b>195,15</b> |

### West-Nord-West, 45° geneigt

|      |  |               |       |     |              |
|------|--|---------------|-------|-----|--------------|
| DA 6 | Steildach hinterlüftet 45° ü 1DG-2DG NEU | 92,92         | 0,197 | 1,0 | 18,31        |
| DF 0 | Dachflächenfenster WE 3-S-WSV ü 1DG-2DG  | 12,25         | 0,810 | 1,0 | 9,92         |
| DF 0 | Dachflächenfenster WE 3-S-WSV ü 1DG-2DG  | 23,10         | 0,810 | 1,0 | 18,71        |
|      |  | <b>128,27</b> |       |     | <b>46,94</b> |

### Horizontal

|       |  |               |       |     |              |       |
|-------|--|---------------|-------|-----|--------------|-------|
| DA 3  | Warmdach Terrasse ü WE 3OG, 4OG, 1DG M   | 56,44         | 0,163 | 1,0 | 9,20         |       |
| DA 4  | Warmdach Dachterrasse ü WE 2DG NEU       | 218,72        | 0,115 | 1,0 | 25,15        |       |
| DA 7  | Warmdach Terrasse ü Dachausstieg DD NEL  | 13,14         | 0,163 | 1,0 | 2,14         |       |
| FB 8  | Fußboden WE Aufenthalt 1OG ü Außenluft N | 27,02         | 0,157 | 1,0 | 1,76         | 4,24  |
| FB 9  | Fußboden WE Aufenthalt EG ü Garage UG N  | 101,72        | 0,141 | 0,8 | 1,76         | 11,47 |
| FB 1B | Fußboden WE Aufenthalt EG ü ELR UG SAN   | 153,34        | 0,221 | 0,7 | 1,76         | 23,72 |
| FB13C | Fußboden WE OG ü STGH, Gang OG NEU       | 27,87         | 0,295 | 0,7 | 1,76         | 5,76  |
| FB14D | Fußboden WE Aufenthalt 1OG ü Durchgang   | 20,94         | 0,295 | 0,7 | 1,76         | 4,32  |
| FB18  | Fußboden WE Aufenthalt EG ü ELR, HT, FR  | 88,90         | 0,142 | 0,7 | 1,76         | 8,84  |
| FB13D | Fußboden STGH, Gang OG ü WE OG NEU       | 7,11          | 0,315 | 0,7 | 1,57         |       |
|       |  | <b>715,20</b> |       |     | <b>96,41</b> |       |

Summe **2.968,77**

## ... Leitwertzuschlag für linienförmige und punktförmige Wärmebrücken

Leitwerte über Wärmebrücken

Wärmebrücken pauschal

**107,23 W/K**

# Leitwerte

ENERGIEAUSWEIS Rosegggasse 2/1 - Rosegggasse 2/1

---

## ... über Lüftung

Lüftungsleitwert

### Fensterlüftung

**712,59 W/K**

|                 |      |                         |
|-----------------|------|-------------------------|
| Lüftungsvolumen | VL = | 5.515,43 m <sup>3</sup> |
| Luftwechselrate | n =  | 0,38 1/h                |

# Gewinne

ENERGIEAUSWEIS Rosegggasse 2/1 - Rosegggasse 2/1

## Rosegggasse 2/1

Wirksame Wärmespeicherfähigkeit der Zone

**mittelschwere Bauweise**

## Interne Wärmegewinne

Wohngebäude mit 10 und mehr Nutzungseinheiten

qi = 4,06 W/m<sup>2</sup>

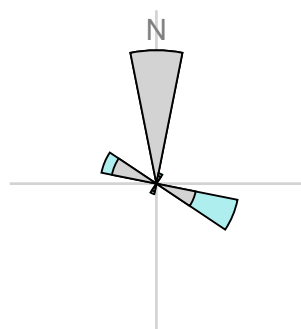
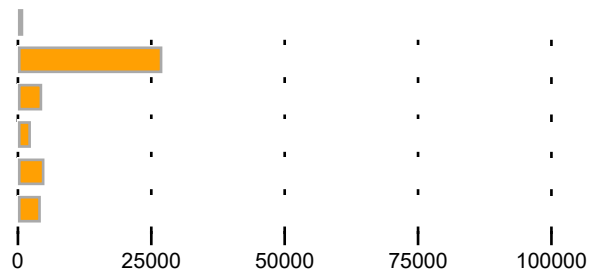
## Solare Wärmegewinne

| Transparente Bauteile                       | Anzahl   | Fs<br>- | Summe Ag<br>m <sup>2</sup> | g<br>- | A trans,h<br>m <sup>2</sup> |
|---|----------|---------|----------------------------|--------|-----------------------------|
| <b>Nord-Nord-Ost</b>                        |          |         |                            |        |                             |
| AF 0 Außenfenster WE 3-S-WSV UG-2DG Hofsei  | 1        | 0,40    | 2,88                       | 0,500  | 0,50                        |
| AF 0 Außenfenster WE 3-S-WSV UG-2DG Hofsei  | 1        | 0,40    | 2,88                       | 0,500  | 0,50                        |
| AF 0 Außenfenster WE 3-S-WSV UG-2DG Hofsei  | 1        | 0,40    | 2,88                       | 0,500  | 0,50                        |
| AF 0 Außenfenster WE 3-S-WSV UG-2DG Hofsei  | 1        | 0,40    | 2,88                       | 0,500  | 0,50                        |
| AF 0 Außenfenster WE 3-S-WSV UG-2DG Hofsei  | 1        | 0,40    | 1,52                       | 0,500  | 0,26                        |
|   | <b>5</b> |         | <b>13,05</b>               |        | <b>2,30</b>                 |
| <b>Ost-Süd-Ost</b>                          |          |         |                            |        |                             |
| AF 0 Außenfenster WE 3-S-WSV UG-2DG Hofsei  | 1        | 0,40    | 34,86                      | 0,500  | 6,15                        |
| AF 0 Außenfenster WE 3-S-WSV UG-2DG Hofsei  | 1        | 0,40    | 22,60                      | 0,500  | 3,98                        |
| AF 0 Außenfenster WE 3-S-WSV UG-2DG Hofsei  | 1        | 0,40    | 34,86                      | 0,500  | 6,15                        |
| AF 0 Außenfenster WE 3-S-WSV UG-2DG Hofsei  | 1        | 0,40    | 34,86                      | 0,500  | 6,15                        |
| AF 0 Außenfenster WE 3-S-WSV UG-2DG Hofsei  | 1        | 0,40    | 34,86                      | 0,500  | 6,15                        |
| AF 0 Außenfenster WE 3-S-WSV UG-2DG Hofsei  | 1        | 0,40    | 32,92                      | 0,500  | 5,80                        |
| AF 0 Außenfenster WE 3-S-WSV UG-2DG Hofsei  | 1        | 0,40    | 18,20                      | 0,500  | 3,21                        |
|   | <b>7</b> |         | <b>213,18</b>              |        | <b>37,60</b>                |
| <b>Ost-Süd-Ost, 45° geneigt</b>             |          |         |                            |        |                             |
| DF 0 Dachflächenfenster WE 3-S-WSV ü 1DG-2D | 1        | 0,40    | 8,96                       | 0,520  | 1,64                        |
| DF 0 Dachflächenfenster WE 3-S-WSV ü 1DG-2D | 1        | 0,40    | 14,93                      | 0,520  | 2,74                        |
|   | <b>2</b> |         | <b>23,89</b>               |        | <b>4,38</b>                 |
| <b>Süd-Süd-West</b>                         |          |         |                            |        |                             |
| AF 0 Außenfenster WE 3-S-WSV EG-1DG Roseg   | 1        | 0,40    | 4,32                       | 0,500  | 0,76                        |
| AF 0 Außenfenster WE 3-S-WSV UG-2DG Hofsei  | 1        | 0,40    | 4,32                       | 0,500  | 0,76                        |
| AF 0 Außenfenster WE 3-S-WSV UG-2DG Hofsei  | 1        | 0,40    | 4,32                       | 0,500  | 0,76                        |
| AF 0 Außenfenster WE 3-S-WSV UG-2DG Hofsei  | 1        | 0,40    | 4,32                       | 0,500  | 0,76                        |
|   | <b>4</b> |         | <b>17,29</b>               |        | <b>3,05</b>                 |
| <b>West-Nord-West</b>                       |          |         |                            |        |                             |
| AF 0 Außenfenster WE 3-S-WSV EG-1DG Roseg   | 1        | 0,40    | 11,39                      | 0,500  | 2,00                        |
| AF 0 Außenfenster WE 3-S-WSV EG-1DG Roseg   | 1        | 0,40    | 12,35                      | 0,500  | 2,17                        |
| AF 0 Außenfenster WE 3-S-WSV EG-1DG Roseg   | 1        | 0,40    | 11,66                      | 0,500  | 2,05                        |
| AF 0 Außenfenster WE 3-S-WSV EG-1DG Roseg   | 1        | 0,40    | 11,50                      | 0,500  | 2,02                        |
| AF 0 Außenfenster WE 3-S-WSV EG-1DG Roseg   | 1        | 0,40    | 2,46                       | 0,500  | 0,43                        |
|   | <b>5</b> |         | <b>49,37</b>               |        | <b>8,70</b>                 |
| <b>West-Nord-West, 45° geneigt</b>          |          |         |                            |        |                             |
| DF 0 Dachflächenfenster WE 3-S-WSV ü 1DG-2D | 1        | 0,40    | 9,50                       | 0,520  | 1,74                        |
| DF 0 Dachflächenfenster WE 3-S-WSV ü 1DG-2D | 1        | 0,40    | 17,92                      | 0,520  | 3,28                        |
|   | <b>2</b> |         | <b>27,42</b>               |        | <b>5,03</b>                 |

# Gewinne

ENERGIEAUSWEIS Rosegggasse 2/1 - Rosegggasse 2/1

|                             | <b>Aw</b><br>m <sup>2</sup> | <b>Qs, h</b><br>kWh/a |
|-----------------------------|-----------------------------|-----------------------|
| Nord-Nord-Ost               | 18,02                       | 996                   |
| Ost-Süd-Ost                 | 294,36                      | 27.076                |
| Ost-Süd-Ost, 45° geneigt    | 30,80                       | 4.551                 |
| Süd-Süd-West                | 23,88                       | 2.438                 |
| West-Nord-West              | 68,17                       | 4.974                 |
| West-Nord-West, 45° geneigt | 35,35                       | 4.295                 |
|                             | <b>470,58</b>               | <b>44.332</b>         |



## Orientierungsdiagramm

Das Diagramm zeigt die Orientierungen und Flächen von opaken und transparenten Bauteilen

opak  
 transparent

## Strahlungsintensitäten

Wien-Ottakring, 237 m

|      | S                  | SO/SW              | O/W                | NO/NW              | N                  | H                  |
|------|--------------------|--------------------|--------------------|--------------------|--------------------|--------------------|
|      | kWh/m <sup>2</sup> | kWh/m <sup>2</sup> | kWh/m <sup>2</sup> | kWh/m <sup>2</sup> | kWh/m <sup>2</sup> | kWh/m <sup>2</sup> |
| Jan. | 34,87              | 28,05              | 17,30              | 12,06              | 11,53              | 26,21              |
| Feb. | 55,45              | 45,50              | 29,85              | 20,85              | 19,43              | 47,39              |
| Mär. | 75,80              | 66,93              | 50,80              | 33,86              | 27,41              | 80,64              |
| Apr. | 80,57              | 79,42              | 69,06              | 51,79              | 40,28              | 115,10             |
| Mai  | 89,48              | 94,19              | 91,05              | 72,21              | 56,51              | 156,98             |
| Jun. | 79,36              | 88,89              | 90,48              | 76,19              | 60,32              | 158,73             |
| Jul. | 81,66              | 91,27              | 92,87              | 75,26              | 59,24              | 160,12             |
| Aug. | 88,48              | 91,29              | 82,86              | 60,39              | 44,94              | 140,44             |
| Sep. | 81,30              | 74,44              | 59,75              | 43,10              | 35,26              | 97,95              |
| Okt. | 67,77              | 57,20              | 39,79              | 26,11              | 23,00              | 62,18              |
| Nov. | 38,40              | 30,60              | 18,47              | 12,70              | 12,12              | 28,87              |
| Dez. | 29,90              | 23,49              | 12,81              | 8,73               | 8,35               | 19,41              |

# Monatsbilanz Heizwärmebedarf, RK

ENERGIEAUSWEIS Roseggergasse 2/1 - Roseggergasse 2/1

Volumen beheizt, BRI: 8.246,42 m<sup>3</sup>

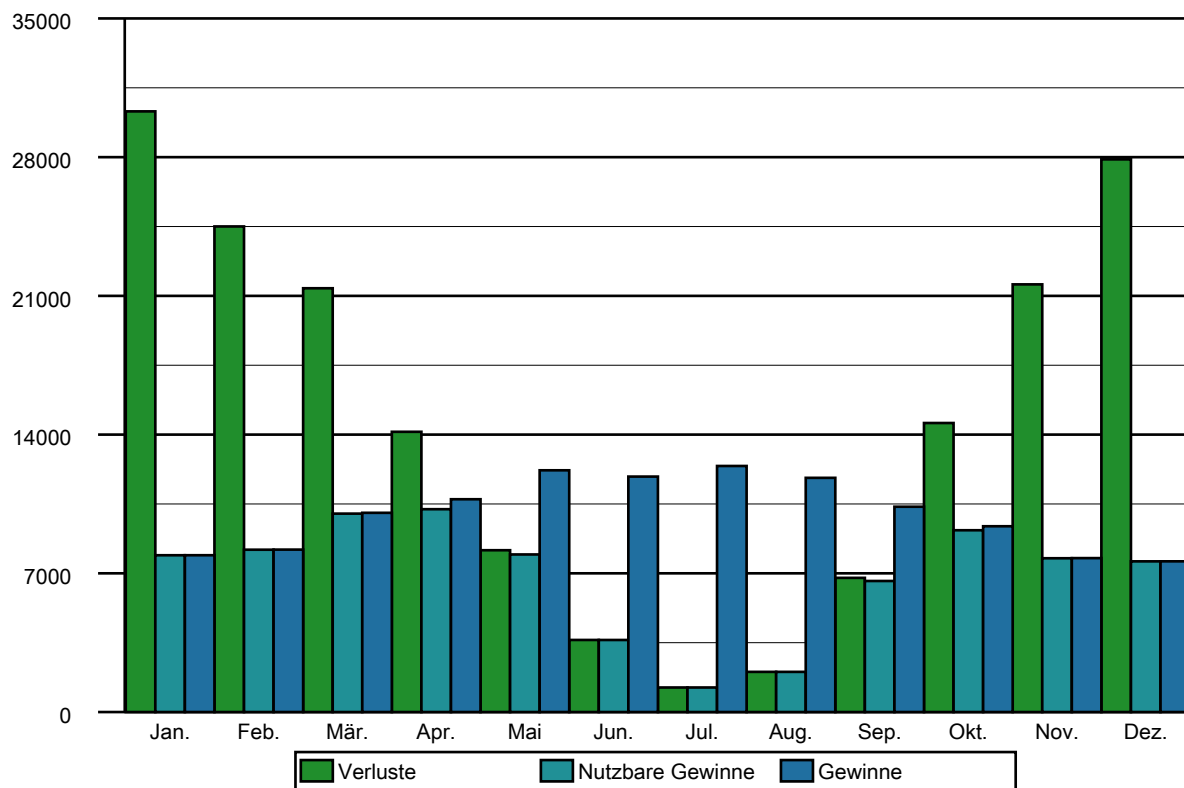
mittelschwere Bauweise

Geschoßfläche, BGF: 2.651,65 m<sup>2</sup>

Wien-Ottakring, 237 m

Heizgradtage HGT (22/14): 3.712 Kd

|      | Außen<br>°C | HT<br>d | QT<br>kWh | QV<br>kWh | eta<br>- | eta Qs<br>kWh | eta Qi<br>kWh | Q h<br>kWh        |
|------|-------------|---------|-----------|-----------|----------|---------------|---------------|-------------------|
| Jan. | 0,47        | 31,00   | 18.896    | 11.415    | 1,000    | 1.501         | 6.411         | 22.398            |
| Feb. | 2,73        | 28,00   | 15.276    | 9.228     | 0,999    | 2.404         | 5.788         | 16.312            |
| Mär. | 6,81        | 31,00   | 13.331    | 8.053     | 0,996    | 3.627         | 6.385         | 11.372            |
| Apr. | 11,62       | 30,00   | 8.816     | 5.326     | 0,953    | 4.321         | 5.914         | 3.906             |
| Mai  | 16,20       | 1,20    | 5.090     | 3.075     | 0,652    | 3.772         | 4.179         | 8                 |
| Jun. | 19,33       |         | 2.268     | 1.370     | 0,306    | 1.737         | 1.899         | -                 |
| Jul. | 21,12       |         | 772       | 467       | 0,100    | 599           | 640           | -                 |
| Aug. | 20,56       |         | 1.264     | 763       | 0,172    | 927           | 1.100         | -                 |
| Sep. | 17,03       | 2,32    | 4.221     | 2.550     | 0,638    | 2.653         | 3.961         | 12                |
| Okt. | 11,64       | 31,00   | 9.092     | 5.493     | 0,979    | 2.900         | 6.274         | 5.411             |
| Nov. | 6,16        | 30,00   | 13.454    | 8.127     | 0,999    | 1.561         | 6.199         | 13.820            |
| Dez. | 2,19        | 31,00   | 17.386    | 10.503    | 1,000    | 1.193         | 6.411         | 20.285            |
|      |             | 215,52  | 109.866   | 66.368    |          | 27.196        | 55.161        | <b>93.525 kWh</b> |



# Monatsbilanz Heizwärmebedarf, Standort

ENERGIEAUSWEIS Rosegggasse 2/1 - Rosegggasse 2/1

Volumen beheizt, BRI: 8.246,42 m<sup>3</sup>

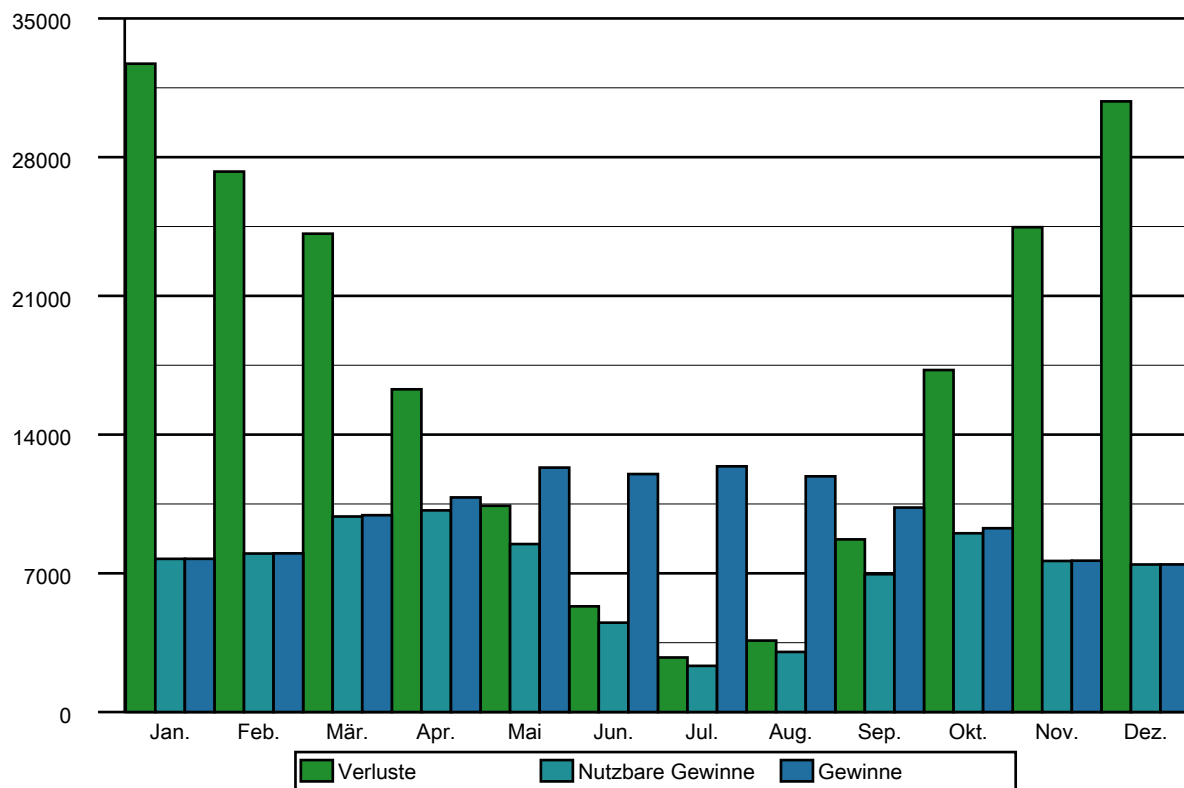
mittelschwere Bauweise

Geschoßfläche, BGF: 2.651,65 m<sup>2</sup>

Wien-Ottakring, 237 m

Heizgradtage HGT (22/14): 3.712 Kd

|      | Außen<br>°C | HT<br>d | QT<br>kWh | QV<br>kWh | eta<br>- | eta Qs<br>kWh | eta Qi<br>kWh | Q h<br>kWh        |
|------|-------------|---------|-----------|-----------|----------|---------------|---------------|-------------------|
| Jan. | -0,65       | 31,00   | 20.708    | 12.009    | 1,000    | 1.321         | 8.654         | 22.741            |
| Feb. | 1,10        | 28,00   | 17.262    | 10.010    | 0,999    | 2.215         | 7.811         | 17.247            |
| Mär. | 5,29        | 31,00   | 15.278    | 8.860     | 0,993    | 3.498         | 8.600         | 12.040            |
| Apr. | 10,35       | 30,00   | 10.308    | 5.978     | 0,940    | 4.346         | 7.873         | 4.067             |
| Mai  | 14,79       | 3,03    | 6.589     | 3.821     | 0,687    | 4.071         | 5.950         | 38                |
| Jun. | 18,18       |         | 3.376     | 1.958     | 0,376    | 2.180         | 3.147         | -                 |
| Jul. | 20,09       |         | 1.742     | 1.010     | 0,188    | 1.126         | 1.627         | -                 |
| Aug. | 19,50       |         | 2.282     | 1.324     | 0,255    | 1.398         | 2.208         | -                 |
| Sep. | 15,77       | 4,22    | 5.515     | 3.198     | 0,674    | 2.773         | 5.648         | 41                |
| Okt. | 10,05       | 31,00   | 10.924    | 6.335     | 0,973    | 2.785         | 8.420         | 6.053             |
| Nov. | 4,50        | 30,00   | 15.486    | 8.981     | 0,998    | 1.431         | 8.363         | 14.673            |
| Dez. | 0,67        | 31,00   | 19.504    | 11.311    | 1,000    | 1.037         | 8.654         | 21.125            |
|      |             | 219,25  | 128.973   | 74.793    |          | 28.180        | 76.952        | <b>98.025 kWh</b> |



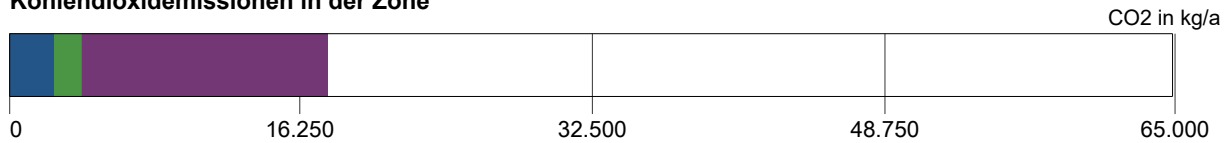
# Anlagentechnik

ENERGIEAUSWEIS Rosegggasse 2/1 - Rosegggasse 2/1

## Rosegggasse 2/1

Nutzprofil: Wohngebäude mit 10 und mehr Nutzungseinheiten

### Kohlendioxidemissionen in der Zone



| Primärenergie, CO2 in der Zone |   | Anteil | PEB<br>kWh/a | CO2<br>kg/a |
|--------------------------------|---|--------|--------------|-------------|
| RH                             | Fernwärme Raumheizung Ros ON 2/1          | 100,0  |              |             |
|                                | Fernwärme Wien (Einzelnachweis)           |        | 31.616       | 2.318       |
| TW                             | Fernwärme Warmwasserbereitung Ros ON 2/1  | 100,0  |              |             |
|                                | Fernwärme Wien (Einzelnachweis)           |        | 19.916       | 1.460       |
| SB                             | Haushaltsstrombedarf<br>Strom (Liefermix) | 100,0  | 98.442       | 13.709      |

| Hilfsenergie in der Zone |  | Anteil | PEB<br>kWh/a | CO2<br>kg/a |
|--------------------------|--|--------|--------------|-------------|
| RH                       | Fernwärme Raumheizung Ros ON 2/1         | 100,0  |              |             |
|                          | Strom (Liefermix)                        |        | 1.675        | 233         |
| TW                       | Fernwärme Warmwasserbereitung Ros ON 2/1 | 100,0  |              |             |
|                          | Strom (Liefermix)                        |        | 983          | 136         |

| Energiebedarf in der Zone |  | versorgt BGF<br>m <sup>2</sup> | Lstg.<br>kW | EB<br>kWh/a |
|---------------------------|--|--------------------------------|-------------|-------------|
| RH                        | Fernwärme Raumheizung Ros ON 2/1         | 2.651,65                       | 81          | 105.389     |
| TW                        | Fernwärme Warmwasserbereitung Ros ON 2/1 | 2.651,65                       |             | 66.387      |
| SB                        | Haushaltsstrombedarf                     | 2.651,65                       |             | 60.393      |

### Konversionsfaktoren

Konversionsfaktoren zur Ermittlung des PEB ( $f_{PE}$ ), des nichterneuerbaren Anteils des PEB ( $f_{PE,n.ern.}$ ), des erneuerbaren Anteils des PEB ( $f_{PE,ern.}$ ) sowie des CO2 ( $f_{CO2}$ ).

|                                 | $f_{PE}$ | $f_{PE,n.ern.}$ | $f_{PE,ern.}$ | $f_{CO2}$<br>g/kWh |
|---------------------------------|----------|-----------------|---------------|--------------------|
| Strom (Liefermix)               | 1,63     | 1,02            | 0,61          | 227                |
| Fernwärme Wien (Einzelnachweis) | 0,30     | 0,00            | 0,30          | 22                 |

## Fernwärme Raumheizung Ros ON 2/1

Bereitstellung: RH-Wärmebereitstellung zentral, Defaultwert für Leistung (80,88 kW), Nah-/Fernwärme oder sonstige Wärmetauscher, Sekundärkreis

Speicherung: kein Speicher

Verteilleitungen: Längen pauschal, nicht konditioniert, 3/3 gedämmt, Armaturen gedämmt

Steigleitungen: Längen pauschal proportional, Lage konditioniert, 3/3 gedämmt, Armaturen gedämmt

Anbindeleitungen: Längen pauschal, 1/3 gedämmt, Armaturen gedämmt

Abgabe: Raumthermostat-Zonenregelung mit Zeitsteuerung, Flächenheizung, individuelle Wärmeverbrauchsermittlung, Flächenheizung (35 °C / 28 °C), gleitende Betriebsweise

|                 | Verteilleitungen | Steigleitungen | Anbindeleitungen |
|-----------------|------------------|----------------|------------------|
| Rosegggasse 2/1 | 0,00 m           | 212,13 m       | 742,46 m         |
| unkonditioniert | 109,32 m         | 0,00 m         |                  |

## Fernwärme Warmwasserbereitung Ros ON 2/1

Bereitstellung: WW- und RH-Wärmebereitstellung kombiniert, Fernwärme Raumheizung Ros ON 2/1

Speicherung: indirekt, fernwärmebeheizter Warmwasserspeicher (1994 - ....), Anschlusssteile gedämmt, ohne E-Patrone, Aufstellungsort nicht konditioniert, Nenninhalt, Defaultwert (Nenninhalt: 3.712 l)

Verteilleitungen: Längen pauschal, nicht konditioniert, 3/3 gedämmt, Armaturen gedämmt

Steigleitungen: Längen pauschal proportional, Lage konditioniert, 3/3 gedämmt, Armaturen gedämmt

Zirkulationsleitung: mit Zirkulation, Längen und Lage wie Verteil- und Steigleitung

Stichleitung: Längen pauschal, Kunststoff (Stichl.)

Abgabe: Zweigriffarmaturen, individuelle Wärmeverbrauchsermittlung

|                 | Verteilleitungen | Steigleitungen | Stichleitungen |
|-----------------|------------------|----------------|----------------|
| Rosegggasse 2/1 | 0,00 m           | 106,06 m       | 424,26 m       |
| unkonditioniert | 34,57 m          | 0,00 m         |                |

|                 | Zirkulationsverteilleitungen | Zirkulationssteigleitungen |
|-----------------|------------------------------|----------------------------|
| Rosegggasse 2/1 | 0,00 m                       | 106,06 m                   |
| unkonditioniert | 33,57 m                      | 0,00 m                     |



# Grundfläche und Volumen

ENERGIEAUSWEIS Roseggergasse 2/1 - Roseggergasse 2/1

## Brutto-Grundfläche und Brutto-Volumen

|                   |         | BGF [m²] | V [m³]   |
|-------------------|---------|----------|----------|
| Roseggergasse 2/1 | beheizt | 2.651,65 | 8.246,42 |

## Roseggergasse 2/1

beheizt

|                                       | Formel   | Höhe [m] | BGF [m²]        | V [m³]          |
|---------------------------------------|--|----------|-----------------|-----------------|
| <b>Erdgeschoß +80,90 NEU</b>          |  |          |                 |                 |
| EG: darunter Garage                   | 1 x 101,72   | 3,13     | 101,72          | 318,38          |
| EG: darunter ELR                      | 1 x 88,90  | 3,08     | 88,90           | 273,81          |
| <b>Erdgeschoß +82,09 SAN</b>          |  |          |                 |                 |
| EG: darunter ELR                      | 1 x 68,24+85,10  | 3,39     | 153,34          | 519,82          |
| <b>1. Obergeschoß +85,51 SAN</b>      |  |          |                 |                 |
| 1OG                                   | 1 x 316,30-(5,46+10,92+10,64)-<br>(4,66+0,80)-(20,94)  | 2,90     | 262,88          | 762,35          |
| 1OG: darunter Außenluft               | 1 x (10,92+10,64)  | 3,07     | 21,56           | 66,18           |
| 1OG: darunter STGH, Gang EG           | 1 x (4,66+0,80)  | 2,96     | 5,46            | 16,16           |
| 1OG: darunter Durchgang EG            | 1 x 20,94  | 2,96     | 20,94           | 61,98           |
| <b>1. Obergeschoß +83,80 NEU</b>      |  |          |                 |                 |
| 1OG                                   | 1 x 68,24+66,34  | 3,62     | 134,58          | 487,17          |
| <b>2. Obergeschoß +89,09 SAN</b>      |  |          |                 |                 |
| 2OG                                   | 1 x 68,24+66,34  | 3,51     | 134,58          | 472,37          |
| <b>2. Obergeschoß +86,70 NEU</b>      |  |          |                 |                 |
| 2OG                                   | 1 x 316,30   | 2,90     | 316,30          | 917,27          |
| <b>3. Obergeschoß +89,60 NEU</b>      |  |          |                 |                 |
| 3OG                                   | 1 x 316,30   | 2,90     | 316,30          | 917,27          |
| <b>4. Obergeschoß +92,50 NEU, SAN</b> |  |          |                 |                 |
| 4OG                                   | 1 x 316,30-<br>(5,46+10,92+10,64)+68,24+66,3<br>4  | 2,90     | 423,86          | 1.229,19        |
| 4OG: darüber Terrassen 1DG            | 1 x 5,46+10,92+10,64   | 3,30     | 27,02           | 89,16           |
| <b>1. Dachgeschoß +95,38 NEU</b>      |  |          |                 |                 |
| 1DG_BGF                               | 1 x 289,28   |          | 289,28          |                 |
| 1DG_BRI                               | 1 x 26,85*2,40+26,24*4,54+42,20*(1<br>,91+4,48)+(21,75+16,88)*(1,95+<br>1,66+1,94)+(22,35+16,88)*(5,40<br>+2,70)+21,75*5,00+42,80*2,70 |          |                 | 1.209,69        |
| <b>2. Dachgeschoß +98,26 NEU</b>      |  |          |                 |                 |
| 2DG_BGF                               | 1 x 340,27   |          | 340,27          |                 |
| 2DG_BRI                               | 1 x 28,87*(2,80+2*6,20)+23,22*(7,6<br>0+1,26+1,54+3,90)+18,69*1,50+<br>13,88*3,50+5,86*7,22*1/3  |          |                 | 861,58          |
| <b>Dachdraufsicht +101,40 NEU</b>     |  |          |                 |                 |
| DD                                    | 1 x 14,66  | 3,00     | 14,66           | 43,98           |
| <b>Summe Roseggergasse 2/1</b>        |  |          | <b>2.651,65</b> | <b>8.246,42</b> |

# Bauteilflächen

ENERGIEAUSWEIS Rosegggasse 2/1 - Rosegggasse 2/1

| Flächen der thermischen Gebäudehülle |         |  | m <sup>2</sup>  |
|--------------------------------------|---------|--|-----------------|
|                                      |         |  | <b>2.968,77</b> |
| Opake Flächen                        | 84,15 % |  | 2.498,19        |
| Fensterflächen                       | 15,85 % |  | 470,58          |
| Wärmefluss nach oben                 |         |  | 551,00          |
| Wärmefluss nach unten                |         |  | 419,79          |

## Flächen der thermischen Gebäudehülle

Rosegggasse 2/1

Wohngebäude mit 10 und mehr Nutzungseinheiten

|      |                                      |     |           | m <sup>2</sup> |
|------|--------------------------------------|-----|-----------|----------------|
| AF 0 | Außenfenster WE 3-S-WSV EG-1DG Rose  | WNW | 1 x 15,73 | 15,73          |
| AF 0 | Außenfenster WE 3-S-WSV EG-1DG Rose  | WNW | 1 x 17,06 | 17,06          |
| AF 0 | Außenfenster WE 3-S-WSV EG-1DG Rose  | WNW | 1 x 16,10 | 16,10          |
| AF 0 | Außenfenster WE 3-S-WSV EG-1DG Rose  | SSW | 1 x 5,97  | 5,97           |
| AF 0 | Außenfenster WE 3-S-WSV EG-1DG Rose  | WNW | 1 x 15,88 | 15,88          |
| AF 0 | Außenfenster WE 3-S-WSV EG-1DG Rose  | WNW | 1 x 3,40  | 3,40           |
| AF 0 | Außenfenster WE 3-S-WSV UG-2DG Hofsi | OSO | 1 x 48,14 | 48,14          |
| AF 0 | Außenfenster WE 3-S-WSV UG-2DG Hofsi | OSO | 1 x 31,21 | 31,21          |
| AF 0 | Außenfenster WE 3-S-WSV UG-2DG Hofsi | NNO | 1 x 3,98  | 3,98           |
| AF 0 | Außenfenster WE 3-S-WSV UG-2DG Hofsi | SSW | 1 x 5,97  | 5,97           |
| AF 0 | Außenfenster WE 3-S-WSV UG-2DG Hofsi | OSO | 1 x 48,14 | 48,14          |
| AF 0 | Außenfenster WE 3-S-WSV UG-2DG Hofsi | SSW | 1 x 5,97  | 5,97           |

# Bauteilflächen

ENERGIEAUSWEIS Rosegggasse 2/1 - Rosegggasse 2/1

|             |  |     |     |  |                                 |
|-------------|--|-----|-----|--|---------------------------------|
| AF 0        | Außenfenster WE 3-S-WSV UG-2DG Hofsi           | NNO |     | 1 x 3,98   | m <sup>2</sup><br>3,98          |
| AF 0        | Außenfenster WE 3-S-WSV UG-2DG Hofsi           | OSO |     | 1 x 48,14  | m <sup>2</sup><br>48,14         |
| AF 0        | Außenfenster WE 3-S-WSV UG-2DG Hofsi           | NNO |     | 1 x 3,98   | m <sup>2</sup><br>3,98          |
| AF 0        | Außenfenster WE 3-S-WSV UG-2DG Hofsi           | OSO |     | 1 x 48,14  | m <sup>2</sup><br>48,14         |
| AF 0        | Außenfenster WE 3-S-WSV UG-2DG Hofsi           | NNO |     | 1 x 3,98   | m <sup>2</sup><br>3,98          |
| AF 0        | Außenfenster WE 3-S-WSV UG-2DG Hofsi           | SSW |     | 1 x 5,97   | m <sup>2</sup><br>5,97          |
| AF 0        | Außenfenster WE 3-S-WSV UG-2DG Hofsi           | OSO |     | 1 x 45,46  | m <sup>2</sup><br>45,46         |
| AF 0        | Außenfenster WE 3-S-WSV UG-2DG Hofsi           | NNO |     | 1 x 2,10   | m <sup>2</sup><br>2,10          |
| AF 0        | Außenfenster WE 3-S-WSV UG-2DG Hofsi           | OSO |     | 1 x 25,13  | m <sup>2</sup><br>25,13         |
| <b>AW 1</b> | <b>Außenwand STB mit WDVS außen 1OG-1</b>      |     |     |  | <b>m<sup>2</sup><br/>364,41</b> |
|             | 1og_nno  | NNO | x+y | 1 x 3*1,40*2,90                                    | 12,18                           |
|             | 2og_nno  | NNO | x+y | 1 x 3*1,40*2,90                                    | 12,18                           |
|             | 3og_nno  | NNO | x+y | 1 x 3*1,40*2,90                                    | 12,18                           |
|             | 4og_nno  | NNO | x+y | 1 x 3*1,40*2,90                                    | 12,18                           |
|             | 1dg_nno  | NNO | x+y | 1 x 1,69+3*0,61                                    | 3,52                            |
|             | 2dg_nno  | NNO | x+y | 1 x 3*5,65   | 16,95                           |
|             | dd_nno   | NNO | x+y | 1 x 3,08*3,00                                      | 9,24                            |
|             | <i>Außenfenster WE 3-S-WSV UG-2DG Hofseite</i> |     |     | -1 x 3,98  | -3,98                           |
|             | <i>Außenfenster WE 3-S-WSV UG-2DG Hofseite</i> |     |     | -1 x 3,98  | -3,98                           |
|             | <i>Außenfenster WE 3-S-WSV UG-2DG Hofseite</i> |     |     | -1 x 3,98  | -3,98                           |
|             | <i>Außenfenster WE 3-S-WSV UG-2DG Hofseite</i> |     |     | -1 x 3,98  | -3,98                           |
|             | <i>Außenfenster WE 3-S-WSV UG-2DG Hofseite</i> |     |     | -1 x 2,10  | -2,10                           |
|             | 1og_oso  | OSO | x+y | 1 x 34,50*2,90                                     | 100,05                          |
|             | 2og_oso  | OSO | x+y | 1 x 34,50*2,90                                     | 100,05                          |
|             | 3og_oso  | OSO | x+y | 1 x 34,50*2,90                                     | 100,05                          |
|             | 4og_oso  | OSO | x+y | 1 x 34,50*2,90                                     | 100,05                          |
|             | 1dg_oso  | OSO | x+y | 1 x (34,50-2*5,40-2,40)*1,78+(5,40+5,40+2,40)*2,88 | 75,93                           |
|             | dd_oso   | OSO | x+y | 1 x 4,27*3,00                                      | 12,81                           |
|             | <i>Außenfenster WE 3-S-WSV UG-2DG Hofseite</i> |     |     | -1 x 48,14   | -48,14                          |
|             | <i>Außenfenster WE 3-S-WSV UG-2DG Hofseite</i> |     |     | -1 x 48,14   | -48,14                          |

# Bauteilflächen

ENERGIEAUSWEIS Rosegggasse 2/1 - Rosegggasse 2/1

|                     |   |     |  |                               |                      |
|---------------------|---|-----|--|-------------------------------|----------------------|
|                     | <i>Außenfenster WE 3-S-WSV UG-2DG Hofseite</i>  |     |  | -1 x 48,14                    | -48,14               |
|                     | <i>Außenfenster WE 3-S-WSV UG-2DG Hofseite</i>  |     |  | -1 x 48,14                    | -48,14               |
|                     | <i>Außenfenster WE 3-S-WSV UG-2DG Hofseite</i>  |     |  | -1 x 45,46                    | -45,46               |
|                     | <i>Außenfenster WE 3-S-WSV UG-2DG Hofseite</i>  |     |  | -1 x 25,13                    | -25,13               |
| 1og_ssw             | SSW   | x+y |  | 1 x 3*1,40*2,90               | 12,18                |
| 2og_ssw             | SSW   | x+y |  | 1 x 3*1,40*2,90               | 12,18                |
| 3og_ssw             | SSW   | x+y |  | 1 x 3*1,40*2,90               | 12,18                |
| 4og_ssw             | SSW   | x+y |  | 1 x 3*1,40*2,90               | 12,18                |
| 1dg_ssw             | SSW   | x+y |  | 1 x 2*0,61                    | 1,22                 |
| 2dg_ssw             | SSW   | x+y |  | 1 x 2*5,65                    | 11,30                |
| dd_ssw              | SSW   | x+y |  | 1 x 3,08*3,00                 | 9,24                 |
|                     | <i>Außenfenster WE 3-S-WSV UG-2DG Hofseite</i>  |     |  | -1 x 5,97                     | -5,97                |
|                     | <i>Außenfenster WE 3-S-WSV UG-2DG Hofseite</i>  |     |  | -1 x 5,97                     | -5,97                |
|                     | <i>Außenfenster WE 3-S-WSV EG-1DG Rosegge</i>   |     |  | -1 x 5,97                     | -5,97                |
|                     | <i>Außenfenster WE 3-S-WSV UG-2DG Hofseite</i>  |     |  | -1 x 5,97                     | -5,97                |
| 1dg_wnw             | WNW   | x+y |  | 1 x (11,82-4,99+10,93)*1,78   | 31,61                |
|                     |   |     |  |                               | <b>m<sup>2</sup></b> |
| <b>AW 1B</b>        | <b>Außenwand ZGL mit WD innen EG SAN</b>        |     |  |                               | <b>71,87</b>         |
| eg_wnw              | WNW   | x+y |  | 1 x (11,82+14,02)*3,39        | 87,59                |
|                     | <i>Außenfenster WE 3-S-WSV EG-1DG Rosegge</i>   |     |  | -1 x 15,73                    | -15,73               |
|                     |   |     |  |                               | <b>m<sup>2</sup></b> |
| <b>AW 2B</b>        | <b>Außenwand ZGL mit WD innen 1OG-2DG</b>       |     |  |                               | <b>200,18</b>        |
| 1og_wnw_san         | WNW   | x+y |  | 1 x (11,82+10,93)*3,62        | 82,35                |
| 2og_wnw_san         | WNW   | x+y |  | 1 x (11,82+10,93)*3,51        | 79,85                |
| 3og_4og_wnw_san_neu | WNW   | x+y |  | 1 x (11,82+10,93)*2,90        | 65,97                |
| 1dg_wnw             | WNW   | x+y |  | 1 x 4,99*2,33                 | 11,62                |
| dd_wnw              | WNW   | x+y |  | 1 x 4,27*3,00                 | 12,81                |
|                     | <i>Außenfenster WE 3-S-WSV EG-1DG Rosegge</i>   |     |  | -1 x 17,06                    | -17,06               |
|                     | <i>Außenfenster WE 3-S-WSV EG-1DG Rosegge</i>   |     |  | -1 x 16,10                    | -16,10               |
|                     | <i>Außenfenster WE 3-S-WSV EG-1DG Rosegge</i>   |     |  | -1 x 15,88                    | -15,88               |
|                     | <i>Außenfenster WE 3-S-WSV EG-1DG Rosegge</i>   |     |  | -1 x 3,40                     | -3,40                |
|                     |   |     |  |                               | <b>m<sup>2</sup></b> |
| <b>AW 4</b>         | <b>Außenwand STB mit WDVS außen UG-EG</b>       |     |  |                               | <b>42,58</b>         |
| eg_oso              | OSO   | x+y |  | 1 x 23,65*3,12                | 73,78                |
|                     | <i>Außenfenster WE 3-S-WSV UG-2DG Hofseite</i>  |     |  | -1 x 31,21                    | -31,21               |
|                     |   |     |  |                               | <b>m<sup>2</sup></b> |
| <b>DA 3</b>         | <b>Warmdach Terrasse ü WE 3OG, 4OG, 1DG</b>     |     |  |                               | <b>56,44</b>         |
| Terrasse ü 4OG      | H   | x+y |  | 1 x 5,46+10,92+10,64          | 27,02                |
| Terrasse ü 1DG      | H   | x+y |  | 1 x 2*12,02+5,38              | 29,42                |
|                     |   |     |  |                               | <b>m<sup>2</sup></b> |
| <b>DA 4</b>         | <b>Warmdach Dachterrasse ü WE 2DG NEU</b>       |     |  |                               | <b>218,72</b>        |
| ü 2DG               | H   | x+y |  | 1 x 231,86-13,14              | 218,72               |
|                     |   |     |  |                               | <b>m<sup>2</sup></b> |
| <b>DA 6</b>         | <b>Steildach hinterlüftet 45° ü 1DG-2DG NEU</b> |     |  |                               | <b>189,44</b>        |
| ü 1dg               | NNO, 45°  | x+y |  | 1 x 1,59/0,7071               | 2,24                 |
| ü 2dg               | NNO, 45°  | x+y |  | 1 x 1,78/0,7071               | 2,51                 |
| ü 1dg               | OSO, 45°  | x+y |  | 1 x (7,40+13,48+13,14)/0,7071 | 48,11                |
| ü 2dg               | OSO, 45°  | x+y |  | 1 x (9,59+20,02+19,50)/0,7071 | 69,45                |

# Bauteilflächen

ENERGIEAUSWEIS Rosegggasse 2/1 - Rosegggasse 2/1

|              |  |          |     |                                    |                      |
|--------------|--|----------|-----|------------------------------------|----------------------|
|              | <i>Dachflächenfenster WE 3-S-WSV ü 1DG-2DG</i> |          |     | -1 x 11,55                         | -11,55               |
|              | <i>Dachflächenfenster WE 3-S-WSV ü 1DG-2DG</i> |          |     | -1 x 19,25                         | -19,25               |
| ü 1dg        |  | SSW, 45° | x+y | 1 x 1,59/0,7071                    | 2,24                 |
| ü 2dg        |  | SSW, 45° | x+y | 1 x 1,94/0,7071                    | 2,74                 |
| ü 1dg        |  | WNW, 45° | x+y | 1 x (19,40+13,79)/0,7071           | 46,93                |
| ü 2dg        |  | WNW, 45° | x+y | 1 x (15,47+1,93+33,34+6,77)/0,7071 | 81,33                |
|              | <i>Dachflächenfenster WE 3-S-WSV ü 1DG-2DG</i> |          |     | -1 x 12,25                         | -12,25               |
|              | <i>Dachflächenfenster WE 3-S-WSV ü 1DG-2DG</i> |          |     | -1 x 23,10                         | -23,10               |
|              |  |          |     |                                    | <b>m<sup>2</sup></b> |
| <b>DA 7</b>  | <b>Warmdach Terrasse ü Dachausstieg DD N</b>   |          |     |                                    | <b>13,14</b>         |
|              | ü DD   | H        | x+y | 1 x 13,14                          | 13,14                |
|              |  |          |     |                                    | <b>m<sup>2</sup></b> |
| <b>DF 0</b>  | <b>Dachflächenfenster WE 3-S-WSV ü 1DG-2</b>   | OSO, 45  |     | <b>1 x 11,55</b>                   | <b>11,55</b>         |
|              |  |          |     |                                    | <b>m<sup>2</sup></b> |
| <b>DF 0</b>  | <b>Dachflächenfenster WE 3-S-WSV ü 1DG-2</b>   | OSO, 45  |     | <b>1 x 19,25</b>                   | <b>19,25</b>         |
|              |  |          |     |                                    | <b>m<sup>2</sup></b> |
| <b>DF 0</b>  | <b>Dachflächenfenster WE 3-S-WSV ü 1DG-2</b>   | WNW, 45  |     | <b>1 x 12,25</b>                   | <b>12,25</b>         |
|              |  |          |     |                                    | <b>m<sup>2</sup></b> |
| <b>DF 0</b>  | <b>Dachflächenfenster WE 3-S-WSV ü 1DG-2</b>   | WNW, 45  |     | <b>1 x 23,10</b>                   | <b>23,10</b>         |
|              |  |          |     |                                    | <b>m<sup>2</sup></b> |
| <b>FB 1B</b> | <b>Fußboden WE Aufenthalt EG ü ELR UG S</b>    |          |     |                                    | <b>153,34</b>        |
|              | FB EG ü ELR, HT UG                             | H        | x+y | 1 x 68,24+85,10                    | 153,34               |
|              |  |          |     |                                    | <b>m<sup>2</sup></b> |
| <b>FB 8</b>  | <b>Fußboden WE Aufenthalt 1OG ü Außenluft</b>  |          |     |                                    | <b>27,02</b>         |
|              | FB 1OG ü Außenluft                             | H        | x+y | 1 x 5,46+10,92+10,64               | 27,02                |
|              |  |          |     |                                    | <b>m<sup>2</sup></b> |
| <b>FB 9</b>  | <b>Fußboden WE Aufenthalt EG ü Garage UC</b>   |          |     |                                    | <b>101,72</b>        |
|              | FB EG ü Garage UG                              | H        | x+y | 1 x 101,72                         | 101,72               |
|              |  |          |     |                                    | <b>m<sup>2</sup></b> |
| <b>FB13C</b> | <b>Fußboden WE OG ü STGH, Gang OG NEL</b>      |          |     |                                    | <b>27,87</b>         |
|              | FB 1OG ü STGH EG                               | H        | x+y | 1 x 4,66+0,80                      | 5,46                 |
|              | FB 2DG ü STGH 1DG                              | H        | x+y | 1 x 7,11+15,30                     | 22,41                |
|              |  |          |     |                                    | <b>m<sup>2</sup></b> |
| <b>FB13D</b> | <b>Fußboden STGH, Gang OG ü WE OG NEL</b>      |          |     |                                    | <b>7,11</b>          |
|              | FB STGH 1OG ü WE EG                            | H        | x+y | 1 x 7,11                           | 7,11                 |
|              |  |          |     |                                    | <b>m<sup>2</sup></b> |
| <b>FB14D</b> | <b>Fußboden WE Aufenthalt 1OG ü Durchga</b>    |          |     |                                    | <b>20,94</b>         |
|              | FB 1OG ü Durchgang                             | H        | x+y | 1 x 20,94                          | 20,94                |

# Bauteilflächen

ENERGIEAUSWEIS Rosegggasse 2/1 - Rosegggasse 2/1

|             |   |   |     |  |                      |               |
|-------------|---|---|-----|--|----------------------|---------------|
| <b>FB18</b> | <b>Fußboden WE Aufenthalt EG ü ELR, HT, F</b> |   |     |  | <b>m<sup>2</sup></b> | <b>88,90</b>  |
|             | FB EG ü ELR, HT UG                            | H | x+y | 1 x 88,90  |                      | 88,90         |
| <b>IT 0</b> | <b>Wohnungseingangstür gg STGH, Gang U</b>    | N |     | <b>5 x 1,89</b>  | <b>m<sup>2</sup></b> | <b>9,45</b>   |
| <b>IT 0</b> | <b>Wohnungseingangstür gg STGH, Gang U</b>    | N |     | <b>7 x 1,89</b>  | <b>m<sup>2</sup></b> | <b>13,23</b>  |
| <b>IT 0</b> | <b>Wohnungseingangstür gg STGH, Gang U</b>    | N |     | <b>7 x 1,89</b>  | <b>m<sup>2</sup></b> | <b>13,23</b>  |
| <b>IT 0</b> | <b>Wohnungseingangstür gg STGH, Gang U</b>    | N |     | <b>5 x 1,89</b>  | <b>m<sup>2</sup></b> | <b>9,45</b>   |
| <b>IT 0</b> | <b>Wohnungseingangstür gg STGH, Gang U</b>    | N |     | <b>5 x 1,89</b>  | <b>m<sup>2</sup></b> | <b>9,45</b>   |
| <b>IT 0</b> | <b>Wohnungseingangstür gg STGH, Gang U</b>    | N |     | <b>2 x 1,89</b>  | <b>m<sup>2</sup></b> | <b>3,78</b>   |
| <b>IT 0</b> | <b>Wohnungseingangstür gg STGH, Gang U</b>    | N |     | <b>7 x 1,89</b>  | <b>m<sup>2</sup></b> | <b>13,23</b>  |
| <b>IT 0</b> | <b>Wohnungseingangstür gg STGH, Gang U</b>    | N |     | <b>2 x 1,89</b>  | <b>m<sup>2</sup></b> | <b>3,78</b>   |
| <b>TW 2</b> | <b>Trennwand STB WE Aufenthalt/Gang UG-</b>   |   |     |  | <b>m<sup>2</sup></b> | <b>572,67</b> |
|             | eg  | N | x+y | 1 x (1,53+17,80)*3,12+(5,77+6,07)*3,39                       |                      | 100,44        |
|             | 1og   | N | x+y | 1 x (1,23+18,65+1,53)*2,90+(5,77+6,07)*3,62+(1,23+3,85)*1,27 |                      | 111,40        |
|             | 2og   | N | x+y | 1 x (1,23+18,65+1,53)*2,90+(5,77+6,07)*3,51                  |                      | 103,64        |
|             | 3og   | N | x+y | 1 x (1,23+18,65+1,53)*2,90                                   |                      | 62,08         |
|             | 4og   | N | x+y | 1 x (1,23+18,65+1,53)*2,90+(6,07+5,77)*2,90                  |                      | 96,42         |
|             | 1dg   | N | x+y | 1 x (1,23+18,65+1,53+4,64+9,01)*2,88+2*16,90                 |                      | 134,77        |
|             | 2dg   | N | x+y | 1 x (1,53+3,51+1,46)*3,36+9,34+4,53                          |                      | 35,71         |
|             | Wohnungseingangstür gg STGH, Gang UG-2L       |   |     | -7 x 1,89  |                      | -13,23        |
|             | Wohnungseingangstür gg STGH, Gang UG-2L       |   |     | -7 x 1,89  |                      | -13,23        |
|             | Wohnungseingangstür gg STGH, Gang UG-2L       |   |     | -5 x 1,89  |                      | -9,45         |
|             | Wohnungseingangstür gg STGH, Gang UG-2L       |   |     | -5 x 1,89  |                      | -9,45         |
|             | Wohnungseingangstür gg STGH, Gang UG-2L       |   |     | -7 x 1,89  |                      | -13,23        |
|             | Wohnungseingangstür gg STGH, Gang UG-2L       |   |     | -2 x 1,89  |                      | -3,78         |
|             | Wohnungseingangstür gg STGH, Gang UG-2L       |   |     | -5 x 1,89  |                      | -9,45         |

# Bauteilflächen

ENERGIEAUSWEIS Rosegggasse 2/1 - Rosegggasse 2/1

|             |  |   |     |   | m <sup>2</sup> |
|-------------|--|---|-----|---|----------------|
| <b>TW 3</b> | <b>Trennwand STB WE Aufenthalt/Müllraum</b>    |   |     |   | <b>19,56</b>   |
|             | eg   | N | x+y | 1 x 5,77*3,39   | 19,56          |
| <b>TW 5</b> | <b>Trennwand STB WE Aufenthalt/Durchgan</b>    |   |     |   | <b>27,99</b>   |
|             | eg   | N | x+y | 1 x (7,76+1,21)*3,12                                      | 27,98          |
| <b>TW11</b> | <b>Trennwand ZGL WE Aufenthalt/STGH, Ga</b>    |   |     |   | <b>218,69</b>  |
|             | eg   | N | x+y | 1 x 9,01*3,39+4,64*1,63+(3,79+1,21)*1,67+(1,21+6,07)*3,39 | 71,13          |
|             | 1og  | N | x+y | 1 x (9,01+4,64)*3,62+(3,79+1,21+3,85)*1,63                | 63,83          |
|             | 2og  | N | x+y | 1 x (9,01+4,64)*3,51                                      | 47,91          |
|             | 4og  | N | x+y | 1 x (9,01+4,64)*2,90                                      | 39,58          |
|             | <i>Wohnungseingangstür gg STGH, Gang UG-2L</i> |   |     | -2 x 1,89   | -3,78          |

# Ergebnisdarstellung

ENERGIEAUSWEIS Rosegggasse 2/1

## Berechnungsgrundlagen

|                |                    |   |
|----------------|--------------------|---|
| Wärmeschutz    | U-Wert             | ON B 8110-6-1:2019-01-15, EN ISO 10077-1:2018-02-01 |
| Dampfdiffusion | Bewertung          | ON B 8110-2: 2003                                   |
| Schallschutz   | R <sub>w</sub>     | ON B 8115-4: 2003                                   |
|                | R <sub>res,w</sub> | ON B 8115-4: 2003                                   |
|                | L' <sub>nT,w</sub> | ON B 8115-4: 2003                                   |
|                | D <sub>nT,w</sub>  | ON B 8115-4: 2003                                   |

## Opake Bauteile

Erforderliche Werte werden in Klammer angeführt

| Nummer | Bezeichnung   | U-Wert<br>W/m <sup>2</sup> K | Dampf-<br>diffusion | R <sub>w</sub><br>dB | L' <sub>nT,w</sub><br>dB |
|--------|---|------------------------------|---------------------|----------------------|--------------------------|
| AW 0   | Außenwand STB mit WDVS außen UG-1DG NEU - SSV       | <b>0,225</b> (0,35)          |                     |                      |                          |
| AW 1   | Außenwand STB mit WDVS außen 1OG-1DG NEU            | <b>0,149</b> (0,35)          | <b>OK</b>           | <b>60</b> (43)       |                          |
| AW 1B  | Außenwand ZGL mit WD innen EG SAN                   | <b>0,456</b> (0,35)          |                     | <b>61</b> (48)       |                          |
| AW 2   | Außenwand STB mit WDVS außen 2DG NEU                | <b>0,149</b> (0,35)          |                     | <b>60</b> (43)       |                          |
| AW 2B  | Außenwand ZGL mit WD innen 1OG-2DG SAN              | <b>0,505</b> (0,35)          |                     | <b>61</b> (48)       |                          |
| AW 3   | Feuermauer STB mit WDVS gg Außenluft EG-1DG NEU     | <b>0,240</b> (0,50)          | <b>OK</b>           | <b>66</b> (43)       |                          |
| AW 3B  | Feuermauer ZGL mit VSS gg Nachbargebäude EG-2DG SAN | <b>0,289</b> (0,50)          | <b>OK</b>           | <b>65</b> (48)       |                          |
| AW 3C  | Feuermauer STB mit WD gg Nachbargebäude EG-2DG NEU  | <b>0,241</b> (0,50)          | <b>OK</b>           | <b>61</b> (48)       |                          |
| AW 4   | Außenwand STB mit WDVS außen UG-EG NEU              | <b>0,149</b> (0,35)          |                     | <b>60</b> (43)       |                          |
| DA 1   | Umkehrdach int. begrünt ü Garage UG NEU             | <b>0,785</b>                 |                     | <b>64</b>            |                          |
| DA 2   | Umkehrdach Terrasse EG ü Garage UG NEU              | <b>0,785</b>                 |                     | <b>64</b>            |                          |
| DA 3   | Warmdach Terrasse ü WE 3OG, 4OG, 1DG NEU            | <b>0,163</b> (0,20)          |                     | <b>66</b> (45)       | <b>44</b> (53)           |
| DA 4   | Warmdach Dachterrasse ü WE 2DG NEU                  | <b>0,115</b> (0,20)          |                     | <b>66</b> (45)       | <b>44</b> (53)           |
| DA 5   | Schrägdach hinterlüftet 10° ü 2DG NEU               | <b>0,197</b> (0,20)          |                     | <b>65</b> (45)       |                          |
| DA 6   | Steildach hinterlüftet 45° ü 1DG-2DG NEU            | <b>0,197</b> (0,20)          |                     | <b>65</b> (45)       |                          |
| DA 7   | Warmdach Terrasse ü Dachausstieg DD NEU             | <b>0,163</b> (0,20)          |                     | <b>61</b> (45)       |                          |
| FB 1   | Fußboden WE Aufenthalt Regelgeschoß 1OG-2DG NEU     | <b>0,524</b> (0,90)          |                     | <b>66</b>            | <b>37</b> (48)           |
| FB 1B  | Fußboden WE Aufenthalt EG ü ELR UG SAN              | <b>0,221</b> (0,40)          |                     | <b>64</b>            |                          |
| FB 2   | Fußboden WE Bad Regelgeschoß 1OG-2DG NEU            | <b>0,544</b> (0,90)          |                     | <b>66</b>            | <b>41</b> (53)           |
| FB 2B  | Fußboden WE 1OG ü Durchgang, Müllraum, Rampe EG SAN | <b>0,145</b> (0,40)          |                     |                      |                          |
| FB 2B  | Fußboden WE Aufenthalt 1OG SAN                      | <b>0,159</b> (0,90)          |                     |                      | (48)                     |
| FB 3   | Bodenplatte Garage ü Erdreich UG NEU                | <b>2,882</b>                 |                     |                      |                          |
| FB 3C  | Rampe Garage UG-EG NEU                              | <b>3,546</b>                 |                     |                      |                          |
| FB 4   | Fußboden ELR EG ü Erdreich UG NEU                   | <b>0,708</b>                 |                     |                      |                          |
| FB 5   | Fußboden FR UG ü Erdreich UG NEU                    | <b>0,558</b>                 |                     |                      |                          |
| FB 6   | Fußboden HT UG ü Erdreich UG NEU                    | <b>0,592</b>                 |                     |                      |                          |
| FB 7   | Fußboden STGH, Gang UG ü Erdreich UG                | <b>0,537</b>                 |                     |                      |                          |
| FB 8   | Fußboden WE Aufenthalt 1OG ü Außenluft NEU          | <b>0,157</b> (0,20)          |                     | <b>68</b> (43)       |                          |
| FB 9   | Fußboden WE Aufenthalt EG ü Garage UG NEU           | <b>0,141</b> (0,30)          |                     | <b>67</b> (60)       |                          |
| FB10   | Fußboden STGH, Gang 1OG-2DG NEU                     | <b>0,548</b>                 |                     |                      |                          |
| FB11   | Fußboden WE Aufenthalt UG ü Erdreich UG NEU         | <b>0,170</b> (0,40)          |                     |                      |                          |
| FB12   | Kragplatte Balkon 1OG-4OG NEU                       | <b>5,000</b>                 |                     |                      |                          |
| FB13C  | Fußboden WE OG ü STGH, Gang OG NEU                  | <b>0,295</b> (0,40)          |                     | <b>68</b>            |                          |
| FB13D  | Fußboden STGH, Gang OG ü WE OG NEU                  | <b>0,315</b> (0,40)          |                     | <b>68</b>            | <b>39</b>                |



# Ergebnisdarstellung

ENERGIEAUSWEIS Rosegggasse 2/1

| Nummer | Bezeichnung  | U-Wert<br>W/m <sup>2</sup> K | Dampf-<br>diffusion | R <sub>w</sub><br>dB | L' <sub>nT,w</sub><br>dB |
|--------|--|------------------------------|---------------------|----------------------|--------------------------|
| FB13E  | Fußboden Durchgang EG ü WE Aufenthalt UG NEU         | <b>0,315</b> (0,40)          |                     | <b>68</b>            | <b>35</b> (48)           |
| FB13F  | Fußboden Durchgang EG ü WE Bad UG NEU                | <b>0,315</b> (0,40)          | <b>OK</b>           | <b>68</b>            | <b>39</b>                |
| FB14D  | Fußboden WE Aufenthalt 1OG ü Durchgang EG NEU        | <b>0,295</b> (0,40)          |                     | <b>68</b>            |                          |
| FB15   | Fußboden WE Aufenthalt 1OG ü Garagenrampe UG-EG SAN  | <b>0,141</b> (0,30)          |                     | <b>67</b> (60)       |                          |
| FB17   | Fußboden Müllraum EG ü ELR, HT UG NEU                | <b>0,182</b>                 |                     | <b>66</b>            |                          |
| FB18   | Fußboden WE Aufenthalt EG ü ELR, HT, FR UG NEU       | <b>0,142</b> (0,40)          |                     | <b>66</b>            |                          |
| IW 1   | Innenwand WE Aufenthalt GK CW 75/100 UG-2DG          | <b>0,396</b>                 |                     | <b>47</b>            |                          |
| IW 2   | Innenwand WE Bad GK CW 75/120 UG-2DG                 | <b>0,394</b>                 |                     | <b>47</b>            |                          |
| IW 5   | Innenwand WE Aufenthalt STB UG-2DG NEU               | <b>2,833</b>                 |                     | <b>61</b>            |                          |
| KW 1   | Außenwand STB ELR, HT, FR gg Erdreich UG NEU         | <b>0,471</b>                 |                     |                      |                          |
| KW 1C  | Außenwand STB Garage gg Erdreich UG NEU              | <b>0,822</b>                 |                     |                      |                          |
| KW 2   | Außenwand ZGL ELR, HT UG SAN                         | <b>0,558</b>                 | <b>OK</b>           |                      |                          |
| KW 3   | Außenwand STB WE Aufenthalt gg Erdreich UG NEU       | <b>0,139</b> (0,40)          | <b>OK</b>           |                      |                          |
| KW 3B  | Außenwand ZGL WE Aufenthalt gg Erdreich UG SAN       | <b>0,290</b> (0,40)          | <b>OK</b>           |                      |                          |
| SW 1   | Schachtwand Aufzug in STGH STB UG-2DG NEU            | <b>2,857</b>                 |                     | <b>61</b>            |                          |
| SW 2   | Schachtwand Aufzug/WE Aufenthalt STB 1OG-2DG NEU     | <b>0,325</b> (0,60)          | <b>OK</b>           | <b>66</b>            |                          |
| SW 3C  | Schachtwand Aufzug/WE WC STB EG-2DG NEU              | <b>0,317</b> (0,60)          | <b>OK</b>           | <b>66</b>            |                          |
| SW 3D  | Schachtwand Aufzug/WE Bad STB 1DG-2DG NEU            | <b>0,317</b> (0,60)          | <b>OK</b>           | <b>66</b>            |                          |
| SW 4   | Schachtwand HKLS, ELEKTRO GK EI 90 UG-2DG            | <b>0,558</b>                 | <b>OK</b>           | <b>37</b>            |                          |
| TW 1   | Trennwand STB WE Aufenthalt/STGH UG-2DG NEU          | <b>0,581</b> (0,60)          | <b>OK</b>           | <b>64</b>            |                          |
| TW 1   | Trennwand STB WE Aufenthalt/WE Aufenthalt UG-2DG NEU | <b>0,581</b> (1,35)          |                     | <b>64</b>            |                          |
| TW 2   | Trennwand STB WE Aufenthalt/Gang UG-2DG NEU          | <b>0,581</b> (0,60)          | <b>OK</b>           | <b>64</b>            |                          |
| TW 2   | Trennwand STB WE Aufenthalt/WE Bad EG-2DG NEU        | <b>0,261</b> (1,35)          |                     | <b>64</b>            |                          |
| TW 3   | Trennwand STB WE Aufenthalt/Müllraum EG NEU          | <b>0,222</b> (0,60)          | <b>OK</b>           | <b>64</b>            |                          |
| TW 5   | Trennwand STB WE Aufenthalt/Durchgang EG NEU         | <b>0,581</b> (0,60)          | <b>OK</b>           | <b>64</b>            |                          |
| TW 7   | Trennwand ELR, KIWA/Garage UG NEU                    | <b>0,593</b>                 |                     |                      |                          |
| TW 9   | Trennwand ZGL WE Aufenthalt/ELR, Müllraum UG-EG SAN  | <b>0,411</b> (0,60)          | <b>OK</b>           | <b>66</b>            |                          |
| TW10   | Trennwand ZGL WE Aufenthalt/STGH, Gang EG-1DG SAN    | <b>0,863</b> (0,60)          | <b>OK</b>           | <b>66</b>            |                          |
| TW11   | Trennwand ZGL WE Aufenthalt/STGH, Gang EG-1DG SAN    | <b>0,357</b> (0,60)          | <b>OK</b>           | <b>68</b>            |                          |
| TW12   | Trennwand STGH, Gang/Rampe EG NEU                    | <b>0,187</b>                 |                     |                      |                          |

## Transparente Bauteile

Erforderliche Werte werden in Klammer angeführt

| Nummer | Bezeichnung   | U-Wert<br>W/m <sup>2</sup> K | U-Wert <sub>PNM</sub><br>W/m <sup>2</sup> K | R <sub>w</sub> (C; C <sub>tr</sub> )<br>dB |
|--------|---|------------------------------|---|--|
| AF 0   | Außenfenster WE 3-S-WSV EG-1DG Maderspergerstraße NEU |                              | <b>0,830</b> (1,40)                         | <b>41 (-; -)</b> (36 (-; -))               |
| AF 0   | Außenfenster WE 3-S-WSV EG-1DG Rosegggasse NEU        |                              | <b>0,830</b> (1,40)                         | <b>43 (-; -)</b> (38 (-; -))               |
| AF 0   | Außenfenster WE 3-S-WSV UG-2DG Hofseite NEU           |                              | <b>0,830</b> (1,40)                         | <b>38 (-; -)</b> (33 (-; -))               |
| AT 0   | Aluportal Eingang 2-S-WSV EG NEU                      |                              | <b>1,330</b>                                | <b>33 (-; -)</b>                           |

# Ergebnisdarstellung

ENERGIEAUSWEIS Rosegggasse 2/1

| Nummer | Bezeichnung   | U-Wert<br>W/m <sup>2</sup> K | U-Wert <sub>PNM</sub><br>W/m <sup>2</sup> K | R <sub>w</sub> (C; C <sub>tr</sub> )<br>dB |
|--------|---|------------------------------|---|--|
| DF 0   | Dachflächenfenster WE 3-S-WSV ü 1DG-2DG 45°<br>Hofseite NEU     |                              | <b>0,810</b> (1,70)                         | <b>37 (-; -)</b> (33 (-; -))               |
| DF 0   | Dachflächenfenster WE 3-S-WSV ü 1DG-2DG 45°<br>Straßenseite NEU |                              | <b>0,810</b> (1,70)                         | <b>40 (-; -)</b> (38 (-; -))               |
| FL 0   | Fensterleibungslüfter, zB Hygrostar Alu-P Standard              |                              |   | <b>31 (-; -)</b>                           |
| IT 0   | Aluportal Gang 2-S-WSV EG-1DG NEU                               |                              | <b>1,330</b>                                | <b>33 (-; -)</b>                           |
| IT 0   | Wohnungseingangstür gg STGH, Gang UG-2DG MIT<br>VR NEU          | <b>1,000</b> (2,50)          |   | <b>33 (-; -)</b> (33 (-; -))               |
| IT 0   | Wohnungseingangstür gg STGH, Gang UG-2DG<br>OHNE VR NEU         | <b>1,000</b> (2,50)          |   | <b>42 (-; -)</b> (42 (-; -))               |
| LK 0   | Dachausstieg, RWA, DBA ü 2DG                                    |                              | <b>1,200</b>                                | <b>22 (-; -)</b>                           |

# Bauteilliste

ENERGIEAUSWEIS Rosegggasse 2/1 - Rosegggasse 2/1

## AF 0 Außenfenster WE 3-S-WSV EG-1DG Rosegggasse NEU

Neubau

AF bezogen auf das Prüfnormmaß 1,23 m x 1,48 m

|                 | Länge | $\psi$ | g     | Fläche         | %     | U                  |
|-----------------|-------|--------|-------|----------------|-------|--------------------|
|                 | m     | W/mK   | -     | m <sup>2</sup> |       | W/m <sup>2</sup> K |
| Verglasung      |       |        | 0,500 | 1,32           | 72,40 | 0,70               |
| Rahmen          |       |        |       | 0,50           | 27,60 | 0,85               |
| Glasrandverbund | 4,62  | 0,033  |       |                |       |                    |
|                 |       |        | vorh. | 1,82           |       | <b>0,83</b>        |

## AF 0 Außenfenster WE 3-S-WSV UG-2DG Hofseite NEU

Neubau

AF bezogen auf das Prüfnormmaß 1,23 m x 1,48 m

|                 | Länge | $\psi$ | g     | Fläche         | %     | U                  |
|-----------------|-------|--------|-------|----------------|-------|--------------------|
|                 | m     | W/mK   | -     | m <sup>2</sup> |       | W/m <sup>2</sup> K |
| Verglasung      |       |        | 0,500 | 1,32           | 72,40 | 0,70               |
| Rahmen          |       |        |       | 0,50           | 27,60 | 0,85               |
| Glasrandverbund | 4,62  | 0,033  |       |                |       |                    |
|                 |       |        | vorh. | 1,82           |       | <b>0,83</b>        |

## AW 1 Außenwand STB mit WDVS außen 1OG-1DG NEU

Neubau

AW A-I, 20 cm EPS-F PLUS im WDVS

|   |                             | d [m]         | $\lambda$ [W/mK] | R [m <sup>2</sup> K/W] |
|---|-----------------------------|---------------|------------------|------------------------|
| 1 | • Silikatputz armiert       | 0,0050        | 0,800            | 0,006                  |
| 2 | EPS-F PLUS gem. ÖN B 6000   | 0,2000        | 0,031            | 6,452                  |
| 3 | • Kleber                    | 0,0050        | 1,000            | 0,005                  |
| 4 | Stahlbetonwand (lt. Statik) | 0,2000        | 2,300            | 0,087                  |
| 5 | • Spachtelung               | 0,0020        | 0,800            | 0,003                  |
|   | Wärmeübergangswiderstände   |               |                  | 0,170                  |
|   |                             | <b>0,4120</b> | RT =             | 6,723                  |
|   |                             |               | <b>U =</b>       | <b>0,149</b>           |

# Bauteilliste

ENERGIEAUSWEIS Rosegggasse 2/1 - Rosegggasse 2/1

## AW 1B Außenwand ZGL mit WD innen EG SAN

Sanierung

AW A-I, 5 cm Calciumsilikatplatte als Innendämmung

|                           |  | d [m]    | $\lambda$ [W/mK] | R [m <sup>2</sup> K/W] |
|---------------------------|--|----------|------------------|------------------------|
| 1                         | Endbeschichtung außen                      | 0,0050   | 1,400            | 0,004                  |
| 2                         | Außenputz BEST                             | B 0,0400 | 1,400            | 0,029                  |
| 3                         | Vollziegelmauerwerk BEST                   | B 0,5400 | 0,700            | 0,771                  |
| 4                         | Innenputz                                  | 0,0200   | 0,700            | 0,029                  |
| 5                         | zB Kalk-Zementputz, Ausgleichsschicht      | 0,0050   | 0,700            | 0,007                  |
| 6                         | zB Multipor Leichtmörtel                   | 0,0050   | 0,180            | 0,028                  |
| 7                         | • zB Multipor Mineraldämmplatte *)         | 0,0500   | 0,045            | 1,111                  |
| 8                         | zB Multipor Leichtmörtel, Armierungsgewebe | 0,0050   | 0,180            | 0,028                  |
| 9                         | zB Gips-Leichtputz                         | 0,0030   | 0,180            | 0,017                  |
| 10                        | • Silikatfarbe, diffusionsoffen            | 0,0010   | 0,800            | 0,001                  |
| Wärmeübergangswiderstände |  |          |                  | 0,170                  |
|                           |  |          | <b>0,6740</b>    | RT = 2,195             |
|                           |  |          |                  | <b>U = 0,456</b>       |

B = Bestand

Schicht 7: \*) Calciumsilikatplatte

## AW 2B Außenwand ZGL mit WD innen 1OG-2DG SAN

Sanierung

AW A-I, 5 cm Calciumsilikatplatte als Innendämmung

|                           |  | d [m]    | $\lambda$ [W/mK] | R [m <sup>2</sup> K/W] |
|---------------------------|--|----------|------------------|------------------------|
| 1                         | Endbeschichtung außen                      | 0,0050   | 1,400            | 0,004                  |
| 2                         | Außenputz BEST                             | B 0,0400 | 1,400            | 0,029                  |
| 3                         | Vollziegelmauerwerk BEST                   | B 0,3900 | 0,700            | 0,557                  |
| 4                         | Innenputz                                  | 0,0200   | 0,700            | 0,029                  |
| 5                         | zB Kalk-Zementputz, Ausgleichsschicht      | 0,0050   | 0,700            | 0,007                  |
| 6                         | zB Multipor Leichtmörtel                   | 0,0050   | 0,180            | 0,028                  |
| 7                         | • zB Multipor Mineraldämmplatte *)         | 0,0500   | 0,045            | 1,111                  |
| 8                         | zB Multipor Leichtmörtel, Armierungsgewebe | 0,0050   | 0,180            | 0,028                  |
| 9                         | zB Gips-Leichtputz                         | 0,0030   | 0,180            | 0,017                  |
| 10                        | • Silikatfarbe, diffusionsoffen            | 0,0010   | 0,800            | 0,001                  |
| Wärmeübergangswiderstände |  |          |                  | 0,170                  |
|                           |  |          | <b>0,5240</b>    | RT = 1,981             |
|                           |  |          |                  | <b>U = 0,505</b>       |

B = Bestand

Schicht 7: \*) Calciumsilikatplatte

## AW 4 Außenwand STB mit WDVS außen UG-EG NEU

Neubau

AW A-I, 20 cm EPS-F PLUS im WDVS

|                           |                             | d [m]  | $\lambda$ [W/mK] | R [m <sup>2</sup> K/W] |
|---------------------------|-----------------------------|--------|------------------|------------------------|
| 1                         | • Silikatputz armiert       | 0,0050 | 0,800            | 0,006                  |
| 2                         | EPS-F PLUS gem. ÖN B 6000   | 0,2000 | 0,031            | 6,452                  |
| 3                         | • Kleber                    | 0,0050 | 1,000            | 0,005                  |
| 4                         | Stahlbetonwand (lt. Statik) | 0,2000 | 2,300            | 0,087                  |
| 5                         | • Spachtelung               | 0,0020 | 0,800            | 0,003                  |
| Wärmeübergangswiderstände |                             |        |                  | 0,170                  |
|                           |                             |        | <b>0,4120</b>    | RT = 6,723             |
|                           |                             |        |                  | <b>U = 0,149</b>       |

# Bauteilliste

ENERGIEAUSWEIS Roseggergasse 2/1 - Roseggergasse 2/1

## DA 3 Warmdach Terrasse ü WE 3OG, 4OG, 1DG NEU

Neubau

AD O-U, Gefälledämmung; Gefälle ca. 3,00 m

|                           |   | d [m]         | $\lambda$ [W/mK] | R [m <sup>2</sup> K/W] |
|---------------------------|---|---------------|------------------|------------------------|
| 1                         | Betonplatten  | 0,0400        |                  |                        |
| 2                         | Kies  | 0,0500        |                  |                        |
| 3                         | • Trittschalldämmung: Gummigranulatmatte                      | 0,0150        |                  |                        |
| 4                         | bitum. Abdichtungsbahn, 2-lagig, gem. ÖN B 3691               | 0,0100        | 0,170            | 0,059                  |
| 5                         | EPS-W 25 PLUS gem. ÖN B 6000, 15-21 cm, i.M.                  | 0,1800        | 0,031            | 5,806                  |
| 6                         | bituminöse Dampfsperre mit Aluminiemeinlage, sd $\geq$ 1500 m | 0,0050        | 0,170            | 0,029                  |
| 7                         | • Bitumenvoranstrich  | 0,0010        | 0,230            | 0,004                  |
| 8                         | Stahlbetondecke (lt. Statik)                                  | 0,2000        | 2,300            | 0,087                  |
| 9                         | • Spachtelung   | 0,0020        | 0,800            | 0,003                  |
| Wärmeübergangswiderstände |   |               |                  | 0,140                  |
|                           |   | <b>0,5030</b> | RT =             | 6,128                  |
|                           |   |               | <b>U =</b>       | <b>0,163</b>           |

Schicht 3: zB REGUPOL SOUND AND DRAIN 22;  
dynamische Steifigkeit  $s' \leq 21$  MN/m<sup>3</sup>

Schicht 4: ext. Gründach anliegend:  
Oberlage und Unterlage wurzelfest

Schicht 5: zB Gefällestrecke ca. 3,00 m; Gefälle 2 %;  
Tiefpunkt: 15 cm; Hochpunkt: 21 cm

## DA 4 Warmdach Dachterrasse ü WE 2DG NEU

Neubau

AD O-U, Gefälledämmung; Gefälle ca. 4,00 m

|                           |   | d [m]         | $\lambda$ [W/mK] | R [m <sup>2</sup> K/W] |
|---------------------------|---|---------------|------------------|------------------------|
| 1                         | Betonplatten  | 0,0400        |                  |                        |
| 2                         | Kies  | 0,0500        |                  |                        |
| 3                         | • Trittschalldämmung: Gummigranulatmatte                      | 0,0150        |                  |                        |
| 4                         | bitum. Abdichtungsbahn, 2-lagig, gem. ÖN B 3691               | 0,0100        | 0,170            | 0,059                  |
| 5                         | EPS-W 25 PLUS gem. ÖN B 6000, 22-30 cm, i.M.                  | 0,2600        | 0,031            | 8,387                  |
| 6                         | bituminöse Dampfsperre mit Aluminiemeinlage, sd $\geq$ 1500 m | 0,0050        | 0,170            | 0,029                  |
| 7                         | • Bitumenvoranstrich  | 0,0010        | 0,230            | 0,004                  |
| 8                         | Stahlbetondecke (lt. Statik)                                  | 0,2000        | 2,300            | 0,087                  |
| 9                         | • Spachtelung   | 0,0020        | 0,800            | 0,003                  |
| Wärmeübergangswiderstände |   |               |                  | 0,140                  |
|                           |   | <b>0,5830</b> | RT =             | 8,709                  |
|                           |   |               | <b>U =</b>       | <b>0,115</b>           |

Schicht 3: zB REGUPOL SOUND AND DRAIN 22;  
dynamische Steifigkeit  $s' \leq 21$  MN/m<sup>3</sup>

Schicht 4: ext. Gründach anliegend:  
Oberlage und Unterlage wurzelfest

Schicht 5: zB Gefällestrecke ca. 4,00 m; Gefälle 2 %;  
Tiefpunkt: 22 cm; Hochpunkt: 30 cm

# Bauteilliste

ENERGIEAUSWEIS Rosegggasse 2/1 - Rosegggasse 2/1

## DA 6

### Steildach hinterlüftet 45° ü 1DG-2DG NEU

Neubau

ADh

O-U, STB-Sargdeckel

|                           |   | d [m]  | $\lambda$ [W/mK]  | R [m <sup>2</sup> K/W] |
|---------------------------|---|--------|---|------------------------|
| 1                         | Blecheindeckung   | 0,0007 |   |                        |
| 2                         | Metalltrennlage   | 0,0030 |   |                        |
| 3                         | • Vollschalung  | 0,0240 |   |                        |
| 4                         | • Hinterlüftung und Konterlattung                       | 0,0500 |   |                        |
| 5                         | Unterdeckbahn, diffusionsoffen, sd<=0,3 m               | 0,0007 | 0,170   | 0,004                  |
| 6                         | • Vollschalung  | 0,0240 | 0,313   | 0,077                  |
| 7                         | 10,0% Holzsparren                                       | 0,1200 | 0,150   | 0,800                  |
|                           | 90,0% Mineralwolle MW-W gem. ÖN B 6000                  | 0,1200 | 0,032   | 3,750                  |
| 8                         | 10,0% Polsterholz                                       | 0,0800 | 0,150   | 0,533                  |
|                           | 90,0% Mineralwolle MW-W gem. ÖN B 6000                  | 0,0800 | 0,032   | 2,500                  |
| 9                         | bituminöse Dampfsperre mit Aluminiemeinlage, sd>=1500 m | 0,0050 | 0,170   | 0,029                  |
| 10                        | • Bitumenvoranstrich                                    | 0,0010 | 0,230   | 0,004                  |
| 11                        | STB-Sargdeckel (lt. Statik)                             | 0,2000 | 2,300   | 0,087                  |
| 12                        | • Spachtelung   | 0,0020 | 0,800   | 0,003                  |
| Wärmeübergangswiderstände |   |        |   | 0,200                  |
|                           |   |        | RT <sub>o</sub> =5,186 m <sup>2</sup> K/W; RT <sub>u</sub> =4,971 m <sup>2</sup> K/W; | <b>0,5100</b>          |
|                           |   |        | RT =  | 5,079                  |
|                           |   |        | U =   | <b>0,197</b>           |

## DA 7

### Warmdach Terrasse ü Dachausstieg DD NEU

Neubau

AD

O-U, Gefälledämmung; Gefälle ca. 3,00 m

|                           |   | d [m]  | $\lambda$ [W/mK] | R [m <sup>2</sup> K/W] |
|---------------------------|---|--------|------------------|------------------------|
| 1                         | Kies  | 0,0500 |                  |                        |
| 2                         | Vlies   | 0,0030 |                  |                        |
| 3                         | bitum. Abdichtungsbahn, 2-lagig, gem. ÖN B 3691         | 0,0100 | 0,170            | 0,059                  |
| 4                         | EPS-W 25 PLUS gem. ÖN B 6000, 15-21 cm, i.M.            | 0,1800 | 0,031            | 5,806                  |
| 5                         | bituminöse Dampfsperre mit Aluminiemeinlage, sd>=1500 m | 0,0050 | 0,170            | 0,029                  |
| 6                         | • Bitumenvoranstrich                                    | 0,0010 | 0,230            | 0,004                  |
| 7                         | Stahlbetondecke (lt. Statik)                            | 0,2000 | 2,300            | 0,087                  |
| 8                         | • Spachtelung   | 0,0020 | 0,800            | 0,003                  |
| Wärmeübergangswiderstände |   |        |                  | 0,140                  |
|                           |   |        | <b>0,4510</b>    | RT = 6,128             |
|                           |   |        |                  | U = <b>0,163</b>       |

Schicht 3: ext. Gründach anliegend:

Oberlage und Unterlage wurzelfest

Schicht 4: zB Gefällestrecke ca. 3,00 m; Gefälle 2 %;

Tiefpunkt: 15 cm; Hochpunkt: 21 cm

# Bauteilliste

ENERGIEAUSWEIS Rosegggasse 2/1 - Rosegggasse 2/1

## DF 0 Dachflächenfenster WE 3-S-WSV ü 1DG-2DG 45° Hofseite

Neubau

DF bezogen auf das Prüfnormmaß 1,23 m x 1,48 m

|                 | Länge | $\psi$ | g     | Fläche         | %     | U                  |
|-----------------|-------|--------|-------|----------------|-------|--------------------|
|                 | m     | W/mK   | -     | m <sup>2</sup> |       | W/m <sup>2</sup> K |
| Verglasung      |       |        | 0,520 | 1,41           | 77,60 | 0,50               |
| Rahmen          |       |        |       | 0,41           | 22,40 | 1,20               |
| Glasrandverbund | 4,78  | 0,060  |       |                |       |                    |
|                 |       |        | vorh. | 1,82           |       | <b>0,81</b>        |

## DF 0 Dachflächenfenster WE 3-S-WSV ü 1DG-2DG 45° Straßens

Neubau

DF bezogen auf das Prüfnormmaß 1,23 m x 1,48 m

|                 | Länge | $\psi$ | g     | Fläche         | %     | U                  |
|-----------------|-------|--------|-------|----------------|-------|--------------------|
|                 | m     | W/mK   | -     | m <sup>2</sup> |       | W/m <sup>2</sup> K |
| Verglasung      |       |        | 0,520 | 1,41           | 77,60 | 0,50               |
| Rahmen          |       |        |       | 0,41           | 22,40 | 1,20               |
| Glasrandverbund | 4,78  | 0,060  |       |                |       |                    |
|                 |       |        | vorh. | 1,82           |       | <b>0,81</b>        |

## FB 1B Fußboden WE Aufenthalt EG ü ELR UG SAN

Sanierung

DGUo U-O, Trittschalldämmung MW-T; NL=2 kN/m<sup>2</sup>; Gewölbedecke

|                           |   | d [m]  | $\lambda$ [W/mK] | R [m <sup>2</sup> K/W] |
|---------------------------|---|--------|------------------|------------------------|
| 1                         | • Spachtelung   | 0,0080 | 0,800            | 0,010                  |
| 2                         | Mineralwolle MW-PT gem. ÖN B 6000                         | 0,0800 | 0,040            | 2,000                  |
| 3                         | • Kleber  | 0,0100 | 1,000            | 0,010                  |
| 4                         | Gewölbedecke BESTAND (lt. Statik), min.                   |        | B                | 0,1500                 |
|                           |   |        |                  | 0,760                  |
| 5                         | • gebundene Schüttung                                     | 0,0550 | 0,060            | 0,917                  |
| 6                         | Dampfbremse, sd>=120 m, Stöße überlappend, dicht verklebt | 0,0002 | 0,230            | 0,001                  |
| 7                         | • Trittschalldämmung MW-T gem. ÖN B 6000                  | 0,0300 | 0,033            | 0,909                  |
| 8                         | Tackerplatte für Rohre FBH, Stöße verklebt                | 0,0020 | 0,220            | 0,009                  |
| 9                         | Zementestrich E 225 gem. ÖN B 3732 mit FBH                |        | F                | 0,0700                 |
|                           |   |        |                  | 1,400                  |
| 10                        | Klebeparkett  | 0,0150 | 0,170            | 0,088                  |
| Wärmeübergangswiderstände |   |        |                  | 0,340                  |
|                           |   |        | <b>0,4200</b>    | RT = 4,531             |
|                           |   |        |                  | <b>U = 0,221</b>       |

B = Bestand, F = Schicht mit Flächenheizung

Schicht 2: zB Steinwolle-Lamelle, A1

Schicht 7: dynam. Steifigkeit: s'<=10 MN/m<sup>3</sup>, zB TDPS

Schicht 8: zB Roth Flipfix Tacker-System

# Bauteilliste

ENERGIEAUSWEIS Roseggergasse 2/1 - Roseggergasse 2/1

## FB 8 Fußboden WE Aufenthalt 1OG ü Außenluft NEU

Neubau

DD U-O, Trittschalldämmung MW-T; NL=2 kN/m<sup>2</sup>

|                           |   | d [m]  | λ [W/mK]      | R [m <sup>2</sup> K/W] |       |
|---------------------------|---|--------|---------------|------------------------|-------|
| 1                         | Silikatputz armiert   | 0,0080 | 0,800         | 0,010                  |       |
| 2                         | Mineralwolle MW-PT gem. ÖN B 6000                             | 0,1600 | 0,036         | 4,444                  |       |
| 3                         | • Kleber  | 0,0050 | 1,000         | 0,005                  |       |
| 4                         | Stahlbetondecke (lt. Statik)                                  | 0,2000 | 2,300         | 0,087                  |       |
| 5                         | EPS-Granulat zementgeb. (125 < roh <= 350 kg/m <sup>3</sup> ) | 0,0450 | 0,080         | 0,563                  |       |
| 6                         | Dampfbremse, sd>=120 m, Stöße überlappend, dicht verklebt     | 0,0002 | 0,230         | 0,001                  |       |
| 7                         | • Trittschalldämmung MW-T gem. ÖN B 6000                      | 0,0300 | 0,033         | 0,909                  |       |
| 8                         | Tackerplatte für Rohre FBH, Stöße überlappend                 | 0,0020 | 0,220         | 0,009                  |       |
| 9                         | Zementestrich E 225 gem. ÖN B 3732 mit FBH                    | F      | 0,0700        | 1,400                  | 0,050 |
| 10                        | Klebeparkett  | 0,0150 | 0,170         | 0,088                  |       |
| Wärmeübergangswiderstände |   |        |               | 0,210                  |       |
|                           |   |        | <b>0,5350</b> | RT = 6,376             |       |
|                           |   |        |               | <b>U = 0,157</b>       |       |

F = Schicht mit Flächenheizung

- Schicht 2: gem. OIB-RL 2/2019, Pkt. 3.5.4:  
WDVS bei GK 5, Deckenuntersichten,  
Wärmedämmung Klasse A2 ab Tiefe >2,00 m
- Schicht 7: dynam. Steifigkeit: s'<=10 MN/m<sup>3</sup>, zB TDPS
- Schicht 8: zB Roth Flipfix Tacker-System

## FB 9 Fußboden WE Aufenthalt EG ü Garage UG NEU

Neubau

DGT U-O, Trittschalldämmung MW-T; NL=2 kN/m<sup>2</sup>

|                           |   | d [m]  | λ [W/mK]      | R [m <sup>2</sup> K/W] |       |
|---------------------------|---|--------|---------------|------------------------|-------|
| 1                         | • WW-MW gem. ÖN B 6000  | 0,1750 | 0,035         | 5,000                  |       |
| 2                         | Stahlbetondecke (lt. Statik)                                  | 0,2500 | 2,300         | 0,109                  |       |
| 3                         | EPS-Granulat zementgeb. (125 < roh <= 350 kg/m <sup>3</sup> ) | 0,0450 | 0,080         | 0,563                  |       |
| 4                         | Dampfbremse, sd>=120 m, Stöße überlappend, dicht verklebt     | 0,0002 | 0,230         | 0,001                  |       |
| 5                         | • Trittschalldämmung MW-T gem. ÖN B 6000                      | 0,0300 | 0,033         | 0,909                  |       |
| 6                         | Tackerplatte für Rohre FBH, Stöße verklebt                    | 0,0020 | 0,220         | 0,009                  |       |
| 7                         | Zementestrich E 225 gem. ÖN B 3732 mit FBH                    | F      | 0,0700        | 1,400                  | 0,050 |
| 8                         | Klebeparkett  | 0,0150 | 0,170         | 0,088                  |       |
| Wärmeübergangswiderstände |   |        |               | 0,340                  |       |
|                           |   |        | <b>0,5870</b> | RT = 7,069             |       |
|                           |   |        |               | <b>U = 0,141</b>       |       |

F = Schicht mit Flächenheizung

- Schicht 1: zB Tektalan A2 E-31-035/2
- Schicht 5: dynam. Steifigkeit: s'<=10 MN/m<sup>3</sup>, zB TDPS
- Schicht 6: zB Roth Flipfix Tacker-System



# Bauteilliste

ENERGIEAUSWEIS Rosegggasse 2/1 - Rosegggasse 2/1

## FB13C

### Fußboden WE OG ü STGH, Gang OG NEU

Neubau

DGUo

U-O, Trittschalldämmung MW-T; NL=2 kN/m<sup>2</sup>

|                           |   | d [m]    | λ [W/mK]      | R [m <sup>2</sup> K/W] |
|---------------------------|---|----------|---------------|------------------------|
| 1                         | Spachtelung   | 0,0020   | 1,400         | 0,001                  |
| 2                         | • GKB gem. ÖN B 3410  | 0,0125   | 0,210         | 0,060                  |
| 3                         | Mineralwolle MW-WL gem. ÖN B 6000                               | 0,0500   | 0,039         | 1,282                  |
| 4                         | Stahlbetondecke (lt. Statik)                                    | 0,2000   | 2,300         | 0,087                  |
| 5                         | • EPS-Granulat zementgeb. (125 < roh <= 350 kg/m <sup>3</sup> ) | 0,0450   | 0,080         | 0,563                  |
| 6                         | Dampfbremse, sd>=120 m, Stöße überlappend, dicht verklebt       | 0,0002   | 0,230         | 0,001                  |
| 7                         | • Trittschalldämmung MW-T gem. ÖN B 6000                        | 0,0300   | 0,033         | 0,909                  |
| 8                         | Tackerplatte für Rohre FBH, Stöße verklebt                      | 0,0020   | 0,220         | 0,009                  |
| 9                         | Zementestrich E 225 gem. ÖN B 3732 mit FBH                      | F 0,0700 | 1,400         | 0,050                  |
| 10                        | Klebeparkett  | 0,0150   | 0,170         | 0,088                  |
| Wärmeübergangswiderstände |   |          |               | 0,340                  |
|                           |   |          | <b>0,4270</b> | RT = 3,390             |
|                           |   |          |               | <b>U = 0,295</b>       |

F = Schicht mit Flächenheizung

Schicht 7: dynam. Steifigkeit: s'<=10 MN/m<sup>3</sup>, zB TDPS

Schicht 8: zB Roth Flipfix Tacker-System

## FB13D

### Fußboden STGH, Gang OG ü WE OG NEU

Neubau

DGUu

O-U, Trittschalldämmung MW-T; NL=3 kN/m<sup>2</sup>

|                           |   | d [m]  | λ [W/mK]      | R [m <sup>2</sup> K/W] |
|---------------------------|---|--------|---------------|------------------------|
| 1                         | • Feinsteinzeug   | 0,0150 | 1,200         | 0,013                  |
| 2                         | Zementestrich E 225 gem. ÖN B 3732                              | 0,0700 | 1,400         | 0,050                  |
| 3                         | PE-Folie, Stöße überlappend                                     | 0,0010 | 0,230         | 0,004                  |
| 4                         | • Trittschalldämmung MW-T gem. ÖN B 6000                        | 0,0300 | 0,033         | 0,909                  |
| 5                         | Dampfbremse, sd>=120 m, Stöße überlappend, dicht verklebt       | 0,0002 | 0,230         | 0,001                  |
| 6                         | • EPS-Granulat zementgeb. (125 < roh <= 350 kg/m <sup>3</sup> ) | 0,0450 | 0,080         | 0,563                  |
| 7                         | Stahlbetondecke (lt. Statik)                                    | 0,2000 | 2,300         | 0,087                  |
| 8                         | Mineralwolle MW-WL gem. ÖN B 6000                               | 0,0500 | 0,039         | 1,282                  |
| 9                         | • GKB gem. ÖN B 3410  | 0,0125 | 0,210         | 0,060                  |
| 10                        | Spachtelung   | 0,0020 | 1,400         | 0,001                  |
| Wärmeübergangswiderstände |   |        |               | 0,200                  |
|                           |   |        | <b>0,4260</b> | RT = 3,170             |
|                           |   |        |               | <b>U = 0,315</b>       |

Schicht 4: dynam. Steifigkeit: s'<=10 MN/m<sup>3</sup>, zB TDPT

# Bauteilliste

ENERGIEAUSWEIS Roseggergasse 2/1 - Roseggergasse 2/1

## FB14D

### Fußboden WE Aufenthalt 1OG ü Durchgang EG NEU

Neubau

DGUo

U-O, Trittschalldämmung MW-T; NL=2 kN/m<sup>2</sup>

|                           |   | d [m]  | λ [W/mK]      | R [m <sup>2</sup> K/W] |       |
|---------------------------|---|--------|---------------|------------------------|-------|
| 1                         | Spachtelung   | 0,0020 | 1,400         | 0,001                  |       |
| 2                         | • GKB gem. ÖN B 3410  | 0,0125 | 0,210         | 0,060                  |       |
| 3                         | Mineralwolle MW-WL gem. ÖN B 6000                             | 0,0500 | 0,039         | 1,282                  |       |
| 4                         | Stahlbetondecke (lt. Statik)                                  | 0,2000 | 2,300         | 0,087                  |       |
| 5                         | EPS-Granulat zementgeb. (125 < roh <= 350 kg/m <sup>3</sup> ) | 0,0450 | 0,080         | 0,563                  |       |
| 6                         | Dampfbremse, sd>=120 m, Stöße überlappend, dicht verklebt     | 0,0002 | 0,230         | 0,001                  |       |
| 7                         | • Trittschalldämmung MW-T gem. ÖN B 6000                      | 0,0300 | 0,033         | 0,909                  |       |
| 8                         | Tackerplatte für Rohre FBH, Stöße verklebt                    | 0,0020 | 0,220         | 0,009                  |       |
| 9                         | Zementestrich E 225 gem. ÖN B 3732 mit FBH                    | F      | 0,0700        | 1,400                  | 0,050 |
| 10                        | Klebeparkett  | 0,0150 | 0,170         | 0,088                  |       |
| Wärmeübergangswiderstände |   |        |               | 0,340                  |       |
|                           |   |        | <b>0,4270</b> | RT = 3,390             |       |
|                           |   |        |               | <b>U = 0,295</b>       |       |

F = Schicht mit Flächenheizung

Schicht 3: vom Brandschutzportal Mittelgang  
bis zum Portal Innenhof

Schicht 7: dynam. Steifigkeit: s'<=10 MN/m<sup>3</sup>, zB TDPS

Schicht 8: zB Roth Flipfix Tacker-System

## FB18

### Fußboden WE Aufenthalt EG ü ELR, HT, FR UG NEU

Neubau

DGUo

U-O, Trittschalldämmung MW-T; NL=2 kN/m<sup>2</sup>

|                           |   | d [m]  | λ [W/mK]      | R [m <sup>2</sup> K/W] |       |
|---------------------------|---|--------|---------------|------------------------|-------|
| 1                         | • WW-MW gem. ÖN B 6000  | 0,1750 | 0,035         | 5,000                  |       |
| 2                         | Stahlbetondecke (lt. Statik)                                  | 0,2000 | 2,300         | 0,087                  |       |
| 3                         | EPS-Granulat zementgeb. (125 < roh <= 350 kg/m <sup>3</sup> ) | 0,0450 | 0,080         | 0,563                  |       |
| 4                         | Dampfbremse, sd>=120 m, Stöße überlappend, dicht verklebt     | 0,0002 | 0,230         | 0,001                  |       |
| 5                         | • Trittschalldämmung MW-T gem. ÖN B 6000                      | 0,0300 | 0,033         | 0,909                  |       |
| 6                         | Tackerplatte für Rohre FBH, Stöße verklebt                    | 0,0020 | 0,220         | 0,009                  |       |
| 7                         | Zementestrich E 225 gem. ÖN B 3732 mit FBH                    | F      | 0,0700        | 1,400                  | 0,050 |
| 8                         | Klebeparkett  | 0,0150 | 0,170         | 0,088                  |       |
| Wärmeübergangswiderstände |   |        |               | 0,340                  |       |
|                           |   |        | <b>0,5370</b> | RT = 7,047             |       |
|                           |   |        |               | <b>U = 0,142</b>       |       |

F = Schicht mit Flächenheizung

Schicht 1: zB Tektalan A2 E-31-035/2

Schicht 5: dynam. Steifigkeit: s'<=10 MN/m<sup>3</sup>, zB TDPS

Schicht 6: zB Roth Flipfix Tacker-System

# Bauteilliste

ENERGIEAUSWEIS Roseggergasse 2/1 - Roseggergasse 2/1

|             |   |               |       |                |        |                    |
|-------------|---|---------------|-------|----------------|--------|--------------------|
| <b>IT 0</b> | <b>Wohnungseingangstür gg STGH, Gang UG-2DG MIT VR N</b>                      | <b>Neubau</b> |       |                |        |                    |
| TGu         | bezogen auf das Prüfnormmaß 1,23 m x 2,18 m; MIT akustisch getrennten Vorraum |               |       |                |        |                    |
|             | Länge   | ψ             | g     | Fläche         | %      | U                  |
|             | m   | W/mK          | -     | m <sup>2</sup> |        | W/m <sup>2</sup> K |
|             | Rahmen  |               |       | 1,89           | 100,00 |                    |
|             |   |               | vorh. | 1,89           |        | <b>1,00</b>        |

|             |  |               |          |              |
|-------------|--|---------------|----------|--------------|
| <b>TW 2</b> | <b>Trennwand STB WE Aufenthalt/Gang UG-2DG NEU</b>       | <b>Neubau</b> |          |              |
| WGS         | A-I, VSS in WE; mit Dampfbremse, sd>=20 m, in VSS        |               |          |              |
|             |  | d [m]         | λ [W/mK] | R [m2K/W]    |
| 1           | • Spachtelung  | 0,0020        | 0,800    | 0,003        |
| 2           | Stahlbetonwand (lt. Statik), 18-20 cm                    | 0,1800        | 2,300    | 0,078        |
| 3           | MW-W gem. ÖN B 6000, CD Profil, Schwingbügel             | 0,0500        | 0,038    | 1,316        |
| 4           | Dampfbremse, sd>=20 m, Stöße überlappend, dicht verklebt | 0,0002        | 0,230    | 0,001        |
| 5           | • GKB gem. ÖN B 3410                                     | 0,0125        | 0,210    | 0,060        |
| 6           | • Spachtelung  | 0,0020        | 0,800    | 0,003        |
|             | Wärmeübergangswiderstände                                |               |          | 0,260        |
|             |  | <b>0,2470</b> | RT =     | 1,721        |
|             |  |               | U =      | <b>0,581</b> |

|             |  |               |          |              |
|-------------|--|---------------|----------|--------------|
| <b>TW 3</b> | <b>Trennwand STB WE Aufenthalt/Müllraum EG NEU</b> | <b>Neubau</b> |          |              |
| WGU         | A-I  |               |          |              |
|             |  | d [m]         | λ [W/mK] | R [m2K/W]    |
| 1           | • WW-MW gem. ÖN B 6000, stoßfest                   | 0,1000        | 0,036    | 2,778        |
| 2           | Stahlbetonwand (lt. Statik), 18-20 cm              | 0,1800        | 2,300    | 0,078        |
| 3           | MW-W gem. ÖN B 6000, CD Profil, Schwingbügel       | 0,0500        | 0,038    | 1,316        |
| 4           | • GKB gem. ÖN B 3410                               | 0,0125        | 0,210    | 0,060        |
| 5           | • Spachtelung                                      | 0,0020        | 0,800    | 0,003        |
|             | Wärmeübergangswiderstände                          |               |          | 0,260        |
|             |  | <b>0,3450</b> | RT =     | 4,495        |
|             |  |               | U =      | <b>0,222</b> |

Schicht 1: zB Tektalan A2 E-31-035/2

|             |  |               |          |              |
|-------------|--|---------------|----------|--------------|
| <b>TW 5</b> | <b>Trennwand STB WE Aufenthalt/Durchgang EG NEU</b>      | <b>Neubau</b> |          |              |
| WGS         | A-I, VSS in WE; mit Dampfbremse, sd>=20 m, in VSS        |               |          |              |
|             |  | d [m]         | λ [W/mK] | R [m2K/W]    |
| 1           | • Spachtelung  | 0,0020        | 0,800    | 0,003        |
| 2           | Stahlbetonwand (lt. Statik), 18-20 cm                    | 0,1800        | 2,300    | 0,078        |
| 3           | MW-W gem. ÖN B 6000, CD Profil, Schwingbügel             | 0,0500        | 0,038    | 1,316        |
| 4           | Dampfbremse, sd>=20 m, Stöße überlappend, dicht verklebt | 0,0002        | 0,230    | 0,001        |
| 5           | • GKB gem. ÖN B 3410                                     | 0,0125        | 0,210    | 0,060        |
| 6           | • Spachtelung  | 0,0020        | 0,800    | 0,003        |
|             | Wärmeübergangswiderstände                                |               |          | 0,260        |
|             |  | <b>0,2470</b> | RT =     | 1,721        |
|             |  |               | U =      | <b>0,581</b> |

# Bauteilliste

ENERGIEAUSWEIS Roseggergasse 2/1 - Roseggergasse 2/1

**TW11**

**Trennwand ZGL WE Aufenthalt/STGH, Gang EG-1DG S/**

Sanierung

WGS

A-I, VSS in WE; mit Dampfbremse,  $sd \geq 20$  m, in VSS

|                           |  | d [m]    | $\lambda$ [W/mK] | R [m <sup>2</sup> K/W] |
|---------------------------|--|----------|------------------|------------------------|
| 1                         | Innenputz  | 0,0150   | 0,700            | 0,021                  |
| 2                         | Vollziegelmauerwerk BEST                                       | B 0,6000 | 0,700            | 0,857                  |
| 3                         | Innenputz  | 0,0150   | 0,700            | 0,021                  |
| 4                         | MW-W gem. ÖN B 6000, dazw. CW 50 Profil                        | 0,0600   | 0,038            | 1,579                  |
| 5                         | Dampfbremse, $sd \geq 20$ m, Stöße überlappend, dicht verklebt | 0,0002   | 0,230            | 0,001                  |
| 6                         | • GKB gem. ÖN 3410   | 0,0125   | 0,210            | 0,060                  |
| 7                         | • Spachtelung  | 0,0002   | 0,800            | 0,000                  |
| Wärmeübergangswiderstände |  |          |                  | 0,260                  |
|                           |  |          | <b>0,7030</b>    | RT = 2,799             |
| B = Bestand               |  |          |                  | <b>U = 0,357</b>       |

## **1. ANHANG**

---

### **1.1. Schreiben MA 37 KSB vom 10.11.2021 betr. Einstufung Neubau**

**Projekt:** 2021-085  
Teilabbruch und Neubau inkl. DG-Ausbau  
Rosegggasse 2-8  
A-1160 Wien



---

**from:** 2 irmgard.eder@wien.gv.at  
**mail to:** C.Werner@KSIngenieure.com, D.Mundil@KSIngenieure.com, D.Kotouckova@KSIngenieure.com, M.Groh@KSIngenieure.com, ksb@ma37.wien.gv.at, viktorija.graef@wien.gv.at, christian.niklas@wien.gv.at  
**cc:** ow@moserarchitects.at  
**bcc:**  
**send:** 10.11.2021 16:14:37  
**reference:** **AW: Roseggger. 2-8: Renovierung/NEU, Anforderung OIB-RL 6/2019**

---

**msg:**

Sehr geehrter Herr DI Werner,

infolge einer erhöhten Anzahl von Anfragen war eine Beantwortung leider nicht früher möglich.

Zunächst darf darauf hingewiesen werden, dass das beigefügte Merkblatt der MA 37 vom Oktober 2019 nicht mehr aktuell ist, sondern es eine Ausgabe von 2020 einschl. Ergänzungen gibt. Ich gehe davon aus, dass das Projekt noch nicht eingereicht ist, sodass die OIB-Richtlinien 2019 (in Wien am 1.2.2020 in Kraft getreten) anzuwenden sind.

Da das **Gebäude offensichtlich bis zu Mittelmauer abgebrochen** wird und im **straßenseitigen Gebäudeteil wesentliche Raumänderungen** vorgenommen werden sowie **hofseitig ein mehrgeschoßiger Zubau einschl. Dachgeschoßzubau** entsteht, ist das danach entstehende Gebäude als ein **gesamter Neubau** zu werten. Im Hinblick auf die offensichtlich straßenseitig unter Denkmalschutz bzw. Ensembleschutz stehende Fassade kann **bei Nicht-Erfüllung der Anforderungen an die U-Werte gemäß OIB-Richtlinie 6 mit einer entsprechenden Begründung § 68 BO** angewendet werden.

Eine Zonierung ist nur insofern vorzunehmen, als im Gebäude unterschiedliche Nutzungen vorhanden sind, die eine Zonierung erforderlich machen.

**Ev. Abweichungen (z.B. Inanspruchnahme des § 68 für straßenseitige U-Werte)** wären im **Kommentarfeld** oder **mittels Hochlandens eines eigenen Dokumentes beim Einspielen des Energieausweises in WUKSEA** anzugeben.

**Hinsichtlich der Erfüllung des § 118 Abs. 3b bzw. 3c sollte sinnvoll vorgegangen werden.**

Ich hoffe, dass damit all ihre Fragen beantwortet sind.

mfg  
Irmgard Eder



**Dipl.-Ing.<sup>in</sup> Irmgard Eder**  
Dezernatsleiterin

Magistratsabteilung 37 – Baupolizei  
Kompetenzstelle Brandschutz (KSB)  
1200 Wien, Dresdner Straße 73-75

**Projekt:** 2021-085  
Teilabbruch und Neubau inkl. DG-Ausbau  
Roseggergasse 2-8  
A-1160 Wien



---

Telefon +43 1 4000 37201  
Fax +43 1 4000 99 37201  
E-Mail [irmgard.eder@wien.gv.at](mailto:irmgard.eder@wien.gv.at)  
Web [www.bauen.wien.at](http://www.bauen.wien.at)

---

**Von:** \*EXTERN\* c.werner@ksingenieure.com <c.werner@ksingenieure.com>

**Gesendet:** Mittwoch, 10. November 2021 14:23

**An:** MA 37 Kompetenzstelle Brandschutz <ksb@ma37.wien.gv.at>; Gräf Viktoria <viktorija.graef@wien.gv.at>; Eder Irmgard <irmgard.eder@wien.gv.at>; Niklas Christian <christian.niklas@wien.gv.at>

**Cc:** ow@moserarchitects.at

**Betreff:** Re: Roseggerg. 2-8: Renovierung/NEU, Anforderung OIB-RL 6/2019

**KS intern:** [d.mundil@KSingenieure.com](mailto:d.mundil@KSingenieure.com), [d.kotouckova@KSingenieure.com](mailto:d.kotouckova@KSingenieure.com), [m.groh@KSingenieure.com](mailto:m.groh@KSingenieure.com)

Sehr geehrte Fr. DI Eder!  
Sehr geehrte Fr. Dr. Gräfl!  
Sehr geehrter Hr. Ing. Niklas!

Betr. BVH Roseggergasse 2-8, 1160 Wien, Wohngebäude Bj. ca. 1910, dürfen wir uns nochmals höflichst -wie am heutigen 10.11. mit Ing. Niklas besprochen- mit u.a. Frage an Sie wenden:

Die Planung sieht

**Erhaltung u. Renovierung Straßentrakt** bis Kaminwand,

**Abbruch u. Neubau Hoftrakt** ab Kaminwand,

sowie **Zubau zweier Dachgeschosse** vor (siehe Anhang, zB: 21021\_ROS\_2-8\_VE\_mit\_Abbruch.pdf).

Welche Anforderung an die Energiekennzahlen gem. OIB-RL 6/2019, Pkt. 4.3, ist nachzuweisen?

1.) **Abbruch u. Neubau Hoftrakt** ab Kaminwand; **Zubau zweier Dachgeschosse**: **EAneu** als Anforderung Neubau gem. MA 37 Merkblatt Wärmeschutz 10/2019, Pkt. 4.2?

2.) **Erhaltung u. Renovierung Straßentrakt** bis Kaminwand: **EAsan** Anforderung Neubau gem. MA 37 Merkblatt Wärmeschutz 10/2019, Pkt. 4.3?

3.) Wie ist beim **Upload WUKSEA** vorzugehen? Upload EAW für gesamtes Gebäude? Kennzahlen anteilmäßig gem. BGF der jeweiligen Stiege?

Freundliche Grüße

DI Christian WERNER  
T: +43 1 603 58 88 - 225  
M: +43 676 877 46 225  
[c.werner@ksingenieure.com](mailto:c.werner@ksingenieure.com)

 ZT GmbH

**Projekt:** 2021-085  
Teilabbruch und Neubau inkl. DG-Ausbau  
Rosegggasse 2-8  
A-1160 Wien



---

A-1100 Wien, Gudrunstraße 179  
[www.KSingenieure.com](http://www.KSingenieure.com)

\*\*\*\* Weiterleiten \*\*\*\*

**Von:** [c.werner@ksingenieure.com](mailto:c.werner@ksingenieure.com)  
**Gesendet:** Dienstag, 02. November 2021 11:41  
**An:** [viktoria.graef@wien.gv.at](mailto:viktoria.graef@wien.gv.at), [wss@ma37.wien.gv.at](mailto:wss@ma37.wien.gv.at)  
**cc:** [irmgard.eder@wien.gv.at](mailto:irmgard.eder@wien.gv.at), [DM,DK,MG,ow@moserarchitects.at](mailto:DM,DK,MG,ow@moserarchitects.at)  
**Betreff:** Re: Roseggg. 2-8: Renovierung/NEU, Anforderung OIB-RL 6/2019

-----  
Attachments:

G:\2021\2021-085\A02\SV\_008\_MA37\_854960\_2015\_2\_BO\_Novelle2018\_Merkblatt\_Waermeschutz\_10-2019.pdf 19.10.2021 14:17 489.953  
G:\2021\2021-085\D01\_Arch\20210816\_Vorentwurf\21021\_Rosegggasse\_2-8\_Vorentwurf\_A3\_2021-07-14.pdf 15.07.2021 12:17 8.016.147  
G:\2021\2021-085\D01\_Arch\20210818\_Vorentwurf\_Abbbruch\_Aufbauten\21021\_ROS\_2-8\_VE\_mit\_Abbbruch.pdf 19.08.2021 13:54 1.227.997  
-----

**KS intern:** [d.mundil@KSingenieure.com](mailto:d.mundil@KSingenieure.com), [d.kotouckova@KSingenieure.com](mailto:d.kotouckova@KSingenieure.com), [m.groh@KSingenieure.com](mailto:m.groh@KSingenieure.com)

Sehr geehrte Fr. Dr. Gräfin,

betr. BVH Rosegggasse 2-8, 1160 Wien, Wohngebäude Bj. ca. 1910, dürfen wir uns nochmals höflichst mit u.a. Frage zur Erstellung EAW an Sie wenden (siehe Mail unten vom 20.10.2021).

Freundliche Grüße

DI Christian WERNER  
T: +43 1 603 58 88 - 225  
M: +43 676 877 46 225  
[c.werner@ksingenieure.com](mailto:c.werner@ksingenieure.com)

KS Ingenieure ZT GmbH  
A-1100 Wien, Gudrunstraße 179  
[www.KSingenieure.com](http://www.KSingenieure.com)

\*\*\*\* Weiterleiten \*\*\*\*

**Von:** [c.werner@ksingenieure.com](mailto:c.werner@ksingenieure.com)  
**Gesendet:** Mittwoch, 20. Oktober 2021 10:32  
**An:** [viktoria.graef@wien.gv.at](mailto:viktoria.graef@wien.gv.at), [wss@ma37.wien.gv.at](mailto:wss@ma37.wien.gv.at)  
**cc:** [irmgard.eder@wien.gv.at](mailto:irmgard.eder@wien.gv.at), [DM,DK,MG,ow@moserarchitects.at](mailto:DM,DK,MG,ow@moserarchitects.at)  
**Betreff:** Re: Roseggg. 2-8: Renovierung/NEU, Anforderung OIB-RL 6/2019

-----  
Attachments:

G:\2021\2021-085\A02\SV\_008\_MA37\_854960\_2015\_2\_BO\_Novelle2018\_Merkblatt\_Waermeschutz\_10-2019.pdf 19.10.2021



**Projekt:** 2021-085  
Teilabbruch und Neubau inkl. DG-Ausbau  
Roseggergasse 2-8  
A-1160 Wien



14:17 489.953  
G:\2021\2021-085\D01\_Arch\20210816\_Vorentwurf\21021\_Roseggergasse\_2-8\_Vorentwurf\_A3\_2021-07-14.pdf 15.07.2021  
12:17 8.016.147  
G:\2021\2021-085\D01\_Arch\20210818\_Vorentwurf\_Abbbruch\_Aufbauten\21021\_ROS\_2-8\_VE\_mit\_Abbbruch.pdf 19.08.2021 13:54  
1.227.997

---

**KS intern:** [d.mundil@KSingenieure.com](mailto:d.mundil@KSingenieure.com), [d.kotouckova@KSingenieure.com](mailto:d.kotouckova@KSingenieure.com), [m.groh@KSingenieure.com](mailto:m.groh@KSingenieure.com)

Sehr geehrte Fr. Dr. Gräf,

betr. BVH Roseggergasse 2-8, 1160 Wien, Wohngebäude Bj. ca. 1910, dürfen wir uns nochmals  
höflichst mit u.a. Frage an Sie wenden:

Die Planung sieht **Erhaltung u. Renovierung Straßentrakt** bis Kaminwand, **Abbruch u. Neubau  
Hoftrakt** ab Kaminwand, sowie **Zubau zweier Dachgeschosse** vor (siehe Anhang, zB:  
21021\_ROS\_2-8\_VE\_mit\_Abbbruch.pdf).

Welche Anforderung an die Energiekennzahlen gem. OIB-RL 6/2019, Pkt. 4.3, ist nachzuweisen?

- 1.) **Abbruch u. Neubau Hoftrakt** ab Kaminwand; **Zubau zweier Dachgeschosse**: **EAneu** als  
Anforderung Neubau gem. MA 37 Merkblatt Wärmeschutz 10/2019, Pkt. 4.2?
- 2.) **Erhaltung u. Renovierung Straßentrakt** bis Kaminwand: **EAsan** Anforderung Neubau gem. MA 37  
Merkblatt Wärmeschutz 10/2019, Pkt. 4.3?
- 3.) Wie ist beim Upload WUKSEA vorzugehen? Upload EAW für gesamtes Gebäude? Kennzahlen  
anteilmäßig gem. BGF der jeweiligen Stiege?

Freundliche Grüße

DI Christian WERNER  
T: +43 1 603 58 88 - 225  
M: +43 676 877 46 225  
[c.werner@ksingenieure.com](mailto:c.werner@ksingenieure.com)

**KS** Ingenieure ZT GmbH  
A-1100 Wien, Gudrunstraße 179  
[www.KSingenieure.com](http://www.KSingenieure.com)

=====

**Von:** [c.werner@ksingenieure.com](mailto:c.werner@ksingenieure.com)  
**Gesendet:** Freitag, 01. Oktober 2021 11:37  
**An:** [viktoria.graef@wien.gv.at](mailto:viktoria.graef@wien.gv.at)  
**cc:** [irmgard.eder@wien.gv.at](mailto:irmgard.eder@wien.gv.at), [DM,DK,MG,ow@moserarchitects.at](mailto:DM,DK,MG,ow@moserarchitects.at)  
**Betreff:** Rosegger. 2-8: Renovierung/NEU, Anforderung OIB-RL 6/2019

---

Attachments:

**Projekt:** 2021-085  
Teilabbruch und Neubau inkl. DG-Ausbau  
Roseggergasse 2-8  
A-1160 Wien



G:\2021\2021-085\D01\_Arch\20210816\_Vorentwurf\21021\_Roseggergasse\_2-8\_Vorentwurf\_A3\_2021-07-14.pdf 15.07.2021  
12:17 8.016.147  
G:\2021\2021-085\D01\_Arch\20210818\_Vorentwurf\_Abbbruch\_Aufbauten\21021\_ROS\_2-8\_VE\_mit\_Abbbruch.pdf 19.08.2021 13:54  
1.227.997

-----



**KS intern:** [d.mundil@KSingenieure.com](mailto:d.mundil@KSingenieure.com), [d.kotouckova@KSingenieure.com](mailto:d.kotouckova@KSingenieure.com), [m.groh@KSingenieure.com](mailto:m.groh@KSingenieure.com)

Sehr geehrte Fr. Dr. Gräf,

betr. BVH Roseggergasse 2-8, 1160 Wien, Wohngebäude Bj. ca. 1910, dürfen wir uns höflichst mit u.a. Frage an Sie wenden:


Die Planung sieht **Erhaltung u. Renovierung Straßentrakt** bis Kaminwand sowie **Abbruch u. Neubau Hoftrakt** ab Kaminwand vor (siehe Anhang, zB: 21021\_ROS\_2-8\_VE\_mit\_Abbbruch.pdf).

Welche Anforderung an die Energiekennzahlen gem. OIB-RL 6/2019, Pkt. 4.3, ist nachzuweisen?

- 1.) Anforderung an die größere Renovierung für das gesamte Gebäude Straßentrakt und Hoftrakt?
- 2.) Anforderung an die größere Renovierung für den Straßentrakt und Anforderung an den Neubau für den Hoftrakt?
- 3.) ...

Freundliche Grüße

DI Christian WERNER  
T: +43 1 603 58 88 - 225  
M: +43 676 877 46 225  
[c.werner@ksingenieure.com](mailto:c.werner@ksingenieure.com)

 ZT GmbH  
A-1100 Wien, Gudrunstraße 179  
[www.KSingenieure.com](http://www.KSingenieure.com)

1 Att(s):

1. G:\2021\2021-085\D01\_Arch\20210818\_Vorentwurf\_Abbbruch\_Aufbauten\21021\_ROS\_2-8\_VE\_mit\_Abbbruch.pdf

2 Att(s):

1. G:\2021\2021-085\D01\_Arch\20210816\_Vorentwurf\21021\_Roseggergasse\_2-8\_Vorentwurf\_A3\_2021-07-14.pdf  
2. G:\2021\2021-085\D01\_Arch\20210818\_Vorentwurf\_Abbbruch\_Aufbauten\21021\_ROS\_2-8\_VE\_mit\_Abbbruch.pdf

**Projekt:** 2021-085  
Teilabbruch und Neubau inkl. DG-Ausbau  
Rosegggasse 2-8  
A-1160 Wien



---

1 Att(s):

1. G:\2021\2021-

085\A02\SV\_008\_MA37\_854960\_2015\_2\_BO\_Novelle2018\_Merkblatt\_Waermeschutz\_10-2019.pdf